

LEBEN

ПРОСТО ДЛЯ ЖИЗНИ



ИНСТРУКЦИЯ ПО ЭКСПЛУАТАЦИИ



Для всех
типов ткани



3 Скорости
работы



USB
Type-C



Съемный
контейнер



5 Лезвий
в комплекте



От аккумулятора

Машинка
для удаления
катышков
Арт. 248-017



НАЗНАЧЕНИЕ

Машинка разработана для бытового использования и предназначена для удаления катышков с одежды. Компания-изготовитель не несет ответственности за последствия использования изделия не по назначению.

Перед использованием машинки полностью прочтите руководство по эксплуатации. На повреждения или дефекты, возникшие вследствие несоблюдения указаний руководства по эксплуатации, гарантия не распространяется.

ХАРАКТЕРИСТИКИ

- Номинальная мощность: 2 Вт
- Материал: ABS/нержавеющая сталь
- Номинальное напряжение: 3,7 В
- Входной разъем: Type-C
- Номинальный вход: 5 В / 1 А
- Ток зарядки: ≤500 мА
- Цифровой дисплей
- 3 скорости

Внимание! Производитель оставляет за собой право изменять внешний вид и комплектацию товара без предупреждения.

КОМПЛЕКТАЦИЯ

- Машинка для удаления катышков
- USB-кабель
- Лезвие
- Щеточка для чистки лезвий
- Руководство по эксплуатации
- Упаковка

ВНЕШНИЙ ВИД ИЗДЕЛИЯ

1. Входной порт
2. Контрольная лампа
3. Сетка
4. Отсек для лезвий и ворса
5. Переключатель ВКЛ/ВЫКЛ
6. Цифровой дисплей
7. Шнур для зарядки

УСЛОВИЯ ЭКСПЛУАТАЦИИ

Рабочая температура: от +10 до +45 °С

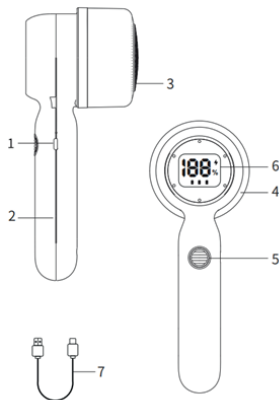
Относительная влажность: 10-80%

Температура хранения: от +5 до +70 °С

Относительная влажность при хранении: 10-80%

ХРАНЕНИЕ

- Хранение изделия осуществляется в индивидуальной упаковке в закрытых, сухих, отапливаемых помещениях при температуре не ниже +5 °С, относительной влажности не более 80%. Воздух помещений не должен содержать кислотные и другие пары, негативно воздействующие на материалы изделий.
- Заводская маркировка должна быть доступна для осмотра.





ТРАНСПОРТИРОВАНИЕ

Транспортирование изделий должно производиться в заводской упаковке.

Транспортирование упакованных изделий может производиться всеми видами транспорта в соответствии с правилами перевозки грузов, действующими на этих видах транспорта.

СВЕДЕНИЯ ОБ УТИЛИЗАЦИИ

- Использованное электрическое и электронное бытовое оборудование нельзя выбрасывать в контейнеры с обычным бытовым мусором. Селекция, сбор и надлежащая утилизация отходов такого типа оберегает ценные ресурсы окружающей среды.
- Пользователь несет ответственность за доставку использованного оборудования в специализированный пункт сбора, где его примут бесплатно.

УКАЗАНИЯ ПО БЕЗОПАСНОСТИ

Во избежание возникновения ситуаций, опасных для жизни и здоровья, а также преждевременного выхода устройства из строя или опасности возгорания строго соблюдайте перечисленные ниже условия.

- Используйте устройство только по его прямому назначению, в соответствии с указаниями, приведенными в данном руководстве. Неправильное обращение с прибором может привести к его поломке, причинению вреда пользователю или его имуществу.
- Перед подключением прибора к электросети убедитесь, что напряжение в сети соответствует указанному на приборе.
- Ни в коем случае не эксплуатируйте изделие с дефектами или с поврежденным сетевым шнуром.
- В случае появления признаков повреждения, например запаха горелого, немедленно отключите изделие от сети и обратитесь в сервисный центр.
- Следите за тем, чтобы изделие и сетевой шнур не находились вблизи горячих поверхностей.
- Подключение и отключение устройства от источника питания производите только сухими руками.
- Ни в коем случае не открывайте и не пытайтесь ремонтировать изделие самостоятельно, это может быть опасно для жизни и здоровья. Не вносите никаких изменений в конструкцию изделия. Любой ремонт должен выполняться исключительно авторизованными центрами сервисного обслуживания с использованием оригинальных запасных частей и принадлежностей.
- Для полного и надежного отключения изделия от сети электропитания сначала выключите его при помощи кнопки ВКЛ/ВЫКЛ. Только после этого вынимайте штекер из сетевой розетки.
- Не допускайте воздействия на изделие таких факторов, как дождь, мороз и прямые солнечные лучи.
- Не опускайте изделие и его сетевой шнур, патрубки в воду. Не мойте изделие под струей воды.
- Перед очисткой изделия отключайте его сети. Протирайте корпус влажной, но не мокрой тканью и не допускайте попадания на изделие воды.
- Не используйте прибор вблизи воды: в ванных комнатах, душевых, бассейнах и т. д.
- Не позволяйте детям играть с изделием. Храните его в недоступном для детей месте.
- Детям (старше 8 лет), а также людям с ограниченными возможностями разрешается пользоваться изделием только под присмотром ответственного лица.

Примечание: руководство по эксплуатации не может предусмотреть все возможные нештатные ситуации при эксплуатации данного прибора. Пользователь должен самостоятельно следить за соблюдением техники безопасности при работе с изделием.

ЭКСПЛУАТАЦИЯ

После запуска мотора лезвия приводятся в движение и срезают с поверхности ткани катышки и ворсинки, которые затем попадают в контейнер для ворса.

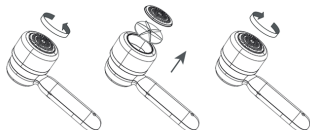
LEBEN

ПРОСТО ДЛЯ ЖИЗНИ



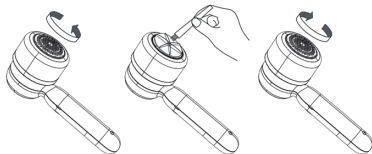
Замена лезвия

- A. Открутите крышку с сеткой, повернув ее направо.
- B. Выньте лезвие и замените его (осторожно: лезвие очень острое).
- C. Установите крышку на место и поверните ее влево, чтобы зафиксировать.



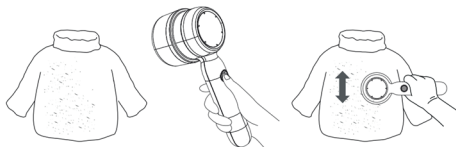
Очистка отсека для ворса

- A. Открутите крышку с сеткой, повернув ее направо.
- B. Очистите отсек с помощью щетки (осторожно: лезвие очень острое).
- C. Установите крышку на место и поверните ее влево, чтобы зафиксировать.



Использование

- A. Разместите одежду на плоской поверхности и разровняйте ткань.
- B. Включите прибор и проведите по ткани чистящей головкой.
- C. Выключите прибор.



Внимание!

- Прибор не предназначен для чистки пуховых изделий.
- При возникновении каких-либо неисправностей отключите прибор и обратитесь в сервисный центр.

Зарядка устройства

- 1. Для полной зарядки потребуется около 3 часов (номинальное напряжение 5 V / 1 A). После полной зарядки прибор может работать 60 минут.
- Следить за уровнем заряда можно при помощи светового индикатора на дисплее: он начинает мигать при низком уровне заряда и продолжает мигать в процессе зарядки. Когда зарядка завершена, индикатор светится непрерывно.



2. Перед зарядкой убедитесь, что рядом с гнездом и входным портом нет пуха или капель воды. В противном случае возможно возгорание, поражение электрическим током, короткое замыкание.
3. Пожалуйста, заряжайте прибор один раз в неделю. Если вы не используете его в течение длительного времени, заряжайте не реже одного раза в 6 месяцев.
4. Не заряжайте устройство при высокой температуре или под прямыми солнечными лучами.
5. После завершения зарядки выньте вилку из розетки, а затем отключите кабель от прибора.
6. Если вам нужно вынуть аккумулятор, сначала выключите устройство.
7. Храните аккумуляторную батарею в недоступном для детей месте.
8. Не прикасайтесь к батарее, если из нее вытекает жидкость. При попадании жидкости в глаза или на кожу промойте пораженный участок чистой водой и проконсультируйтесь с врачом.
9. При необходимости утилизировать устройство обратитесь в специализированный пункт приема таких изделий. Используемая в приборе литиевая батарея подлежит вторичной переработке. Пожалуйста, извлеките ее перед утилизацией прибора.

ЧИСТКА

Проводите чистку при выключенном устройстве. Будьте осторожны при чистке машинки, не трогайте лезвия руками.

1. Откройте решетку устройства.
2. Отсоедините лезвия и аккуратно очистите их от оставшихся катышков и ворсинок. Используйте щеточку (в комплекте).
3. Очистите решетку с двух сторон с помощью щеточки.
4. Установите лезвия и решетку на место.

ТЕХНИЧЕСКОЕ ОБСЛУЖИВАНИЕ И РЕМОНТ

Для очистки корпуса устройства используйте мягкую влажную ткань, после чего протирайте его сухой тканью. Не используйте металлические губки, агрессивные химические и абразивные средства. При возникновении неисправностей обратитесь в специализированную мастерскую, не пытайтесь отремонтировать устройство самостоятельно. Гарантийное обслуживание производится только при предъявлении гарантийного талона на изделие.

ПОИСК И УСТРАНЕНИЕ НЕИСПРАВНОСТЕЙ

Проблема	Решения
Устройство не работает	<ol style="list-style-type: none">1. Проверьте, плотно ли закручена крышка с сеткой.2. Проверьте, не находится ли устройство в режиме пониженного энергопотребления.3. Проверьте, не застряло ли лезвие.
Невозможно сбрызнуть ворс	<ol style="list-style-type: none">1. Откройте крышку проверьте правильность установки лезвия. При необходимости отрегулируйте.2. Если лезвие затупилось, замените его.3. Очистите отсек для ворса.
Не отвечает при зарядке	<ol style="list-style-type: none">1. Проверьте, в порядке ли адаптер.2. Проверьте, горит ли индикатор зарядки.

LEBEN

ПРОСТО ДЛЯ ЖИЗНИ



LEBEN Машинка для удаления катышков, ABS-пластик, нерж. сталь, от АКБ 500 мА/ч, USB Type-C

Тип питания: USB.

Соответствует требованиям ТР ТС 020/2011 «Электромагнитная совместимость технических средств», ТР ЕАЭС 037/2016 «Об ограничении применения опасных веществ в изделиях электротехники и радиоэлектроники». Импортер, лицо, уполномоченное на принятие претензий потребителей в России: ООО «КОНСТАНТА ТОРГ», 121552, город Москва, улица Оршанская, дом 5, помещение 137, тел.: 8 800 500-18-42, эл. почта: constorg@list.ru. Импортер в РБ: ООО «МПП Ритейл», Беларусь, г. Минск, ул. Голубка, 2. Тел.: 8 (017) 396-85-17. Гарантийный срок: 6 месяцев. Срок службы: 3 года. Изготовлено в Китае. Изготовитель: Лотус Шэньчжэнь Импорт Экспорт Ко. Лтд. Адрес: Юнит 01-02, 60 этаж, Пинг Ан Файнэншл Сэнтер, ул. Итхень 5033, район Футень, г. Шэньчжэнь, провинция Гуандун, Китай. Дата изготовления указана на упаковке.



ГАРАНТИЙНОЕ ОБЯЗАТЕЛЬСТВО

Изделие: LEBEN Машинка для удаления катышков

Модель: 248-017

Настоящая гарантия предоставляется изготовителем в дополнение к правам потребителя, установленным действующим законодательством Российской Федерации, и ни в коей мере не ограничивает их.

Настоящая гарантия действует в течение 6 месяцев с даты приобретения изделия и подразумевает гарантийное обслуживание изделия в случае обнаружения дефектов, связанных с материалами и работой. В этом случае потребитель имеет право, среди прочего, на бесплатный ремонт изделия.

1. Изделие приобретается исключительно для личных бытовых нужд. Изделие должно использоваться в строгом соответствии с инструкцией по эксплуатации, с соблюдением правил и требований безопасности.
2. Обязанности изготовителя по настоящей гарантии исполняются продавцами – уполномоченными дилерами изготовителя и официальными обслуживающими (сервис-) центрами. Настоящая гарантия не распространяется на изделия, приобретенные у не уполномоченных изготовителем продавцов, которые самостоятельно отвечают перед потребителем в соответствии с российским законодательством.
3. Настоящая гарантия не распространяется на дефекты изделия, возникшие в результате:
 - химического, механического или иного воздействия, попадания посторонних предметов, жидкостей, насекомых и продуктов их жизнедеятельности внутрь изделия;
 - неправильной эксплуатации, заключающейся в использовании изделия не по его прямому назначению, а также установки и эксплуатации изделия с нарушением правил и требований техники безопасности;
 - появления внешних изменений, возникших в результате нормальной эксплуатации, а также естественного износа, не влияющих на функциональные свойства: механические повреждения внешней или внутренней поверхности (вмятины, царапины, потертости), естественные изменения цвета металла, в т. ч. появление радужных и темных пятен, а также коррозии на металле в местах повреждения покрытия и на непокрытых участках металла;
 - износа деталей отделки, ламп, батарей, защитных экранов, накопителей мусора, ремней, щеток и иных деталей с ограниченным сроком использования;
 - ремонта изделия, произведенного лицами или фирмами, не являющимися авторизованными сервисными центрами.
4. Настоящая гарантия действительна при предъявлении изделия, в котором обнаружены дефекты, вместе с оригиналом настоящего талона и оригиналом товарного чека, выданного продавцом.
5. Настоящая гарантия действительна только для изделий, используемых для личных бытовых нужд, и не распространяется на изделия, которые используются для коммерческих, промышленных или профессиональных целей.

Поставщик не несет никакой ответственности за ущерб, связанный с повреждением изделия при транспортировке, в результате некорректного использования, а также в связи с модификацией или самостоятельным ремонтом изделия.



ГАРАНТИЙНЫЙ ТАЛОН

Наименование товара:		
Код товара:		Печать и подпись продавца:
Дата продажи:		
Срок гарантии:	12 месяцев с момента продажи товара	

Гарантийные обязательства не распространяются на изделие в случаях:

- нарушения условий инструкции по эксплуатации, в том числе неправильного подключения, неисправной/нестабильной электросети и/или плохого ухода за изделием;
- механического повреждения (следов ударов, трещин, сколов и пр.);
- негативного воздействия внешних факторов, в том числе воздействия влаги, высоких/низких температур, коррозии, окисления, попадания внутрь посторонних предметов, веществ, жидкостей, насекомых или животных;
- наличия признаков ремонта неуполномоченными лицами (самим покупателем);
- действия непреодолимой силы (пожара, аварии и пр.), несчастного случая, умышленных или неосторожных действий покупателя или третьих лиц;
- изменения конструкции товара, подключения внешних устройств, использования не по назначению;
- на элементы питания, шнур электропитания, а также на естественный износ деталей.

Внимание!

Прибор предназначен только для использования в домашних условиях.

В случае использования в коммерческой деятельности или при промышленном применении прибор снимается с гарантии.

Гарантийные обязательства теряют силу по истечении гарантийного срока.

Если при покупке товаров покупателем не были предъявлены претензии по комплектности товаров, внешнему виду, наличию механических повреждений, то в дальнейшем такие претензии не принимаются.

С условиями настоящего гарантийного талона ознакомлен и согласен.

(подпись, Ф. И. О. покупателя)

(_____)



Корешок талона на гарантийный ремонт изделия

<i>Наименование, модель</i>	
<i>Серийный номер изделия</i>	
<i>Принят</i>	" " 20 г.
<i>Исполнитель</i>	

Заполняет ремонтное предприятие

Исполнитель _____ (_____)
(подпись) (фамилия, имя, отчество)

Владелец _____ (_____)
(подпись владельца) (фамилия, имя, отчество)

Дата ремонта _____

Утверждаю _____
(должность, подпись, ф. и. о. руководителя ремонтного предприятия)