

13. СЕРТИФИКАЦИЯ

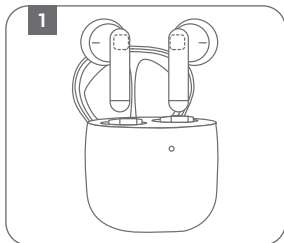
BY Наушники беспроводные TWS Pearl, 30/400 мАч, BT: 5.2, белый

Соответствует требованиям ТР ТС 020/2011 «Электромагнитная совместимость технических средств», ТР ЕАЭС 037/2016 «Об ограничении применения опасных веществ в изделиях электротехники и радиоэлектроники». Срок службы: 1 год. Уполномоченное изготовителем лицо: ООО «ТРЕЙДМАРК», 119021, г. Москва, ул. Тимура Фрунзе, д. 11, стр. 1, помещ. IV, этаж 1, ком. 6, тел.: +7-985-459-0039, эл. почта: trademrkt@yandex.ru. Импортёр в России: ООО «СКАЙ ИМПОРТ», 119021, г. Москва, ул. Тимура Фрунзе, д. 11, стр. 49, 2-й этаж, помещение I, комната 11, тел.: +7-985-459-01-27, эл. почта: skyimport@ya.ru. Импортёр в РБ: ООО «МПР Ритейл», Беларусь, г. Минск, ул. Голубка, 2. Тел.: 8 (017) 396-85-17. Изготовлено в Китае. Дата изготовления указана на упаковке. Производитель: Лотус Шэньчжэнь Импорт Экспорт Ко. Лтд., 27С1, Нобл Файнэншл Сентер, № 1006 Фучжун Зрд Роуд, Фучжун Коммьюнити, Леньхуа стрит, Футень дистрикт, Шэньчжэнь, Китай.

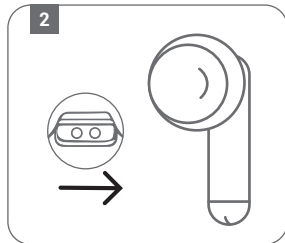


16

1. ПЕРВОЕ ВКЛЮЧЕНИЕ



Извлеките наушники из футляра.



Отклейте защитную пленку с контактов рядки каждого наушника и верните наушники в футляр.

2



РУКОВОДСТВО ПО ЭКСПЛУАТАЦИИ

НАУШНИКИ БЕСПРОВОДНЫЕ

410-203

BY Pearl

Перед первым использованием ознакомьтесь с инструкцией. Сохраните ее.

10. УТИЛИЗАЦИЯ

Отходы, образующиеся при утилизации изделий, подлежат обязательному сбору с последующей утилизацией в установленном порядке и в соответствии с действующими требованиями и нормами отраслевой нормативной документации, в том числе в соответствии с СанПиН 2.1.3684-21 «Санитарно-эпидемиологические требования к содержанию территорий городских и сельских поселений, к водным объектам, питьевой воде и питьевому водоснабжению населения, атмосферному воздуху, почвам, жилым помещениям, эксплуатации производственных, общественных помещений, организации и проведению санитарно-противоэпидемических (профилактических) мероприятий».

11. ХРАНЕНИЕ И ТРАНСПОРТИРОВКА

При хранении и транспортировке оберегайте устройство от воздействия повышенной влажности, пыли, низких и высоких температур, едких жидкостей и газов.

12. НАЗНАЧЕНИЕ

Устройство предназначено для прослушивания музыки, речи и иных аудиосигналов с различных устройств, оснащенных Bluetooth: мобильных телефонов, ноутбуков, планшетов и т.д.

15

9. НЕИСПРАВНОСТИ И МЕТОДЫ ИХ УСТРАНЕНИЯ

Подключение происходит либо к одному, либо к другому наушнику, но не к двум сразу

- Если в списке доступных устройств высветилось 2 устройства BY Pearl, значит, 2 наушника необходимо предварительно соединить между собой, а только после этого подключаться к ним.
- Удалите наушники из списка Bluetooth устройств.
- Поместите наушники в футляр.
- При следующем извлечении два наушника снова будут сопряжены между собой.

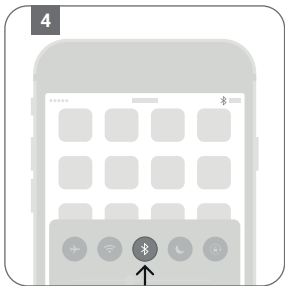
Разное время зарядки аккумулятора и/или продолжительность работы левого и правого наушников

- Время зарядки двух наушников может различаться, даже если они начали заряжаться в одно и то же время.
- Время зарядки и оставшийся заряд аккумулятора двух наушников могут различаться в связи с отличиями их внутренних компонентов.

Аккумулятор разряжается быстрее, чем обычно

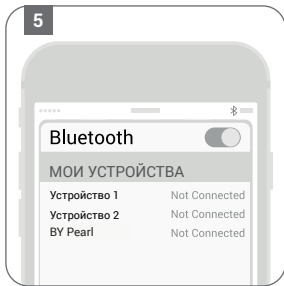
- Эффективный заряд аккумулятора наушников может сократиться при слишком низкой или слишком высокой температуре окружающей среды.
- Аккумулятор является расходным материалом, и его эффективный заряд будет со временем снижаться.

14

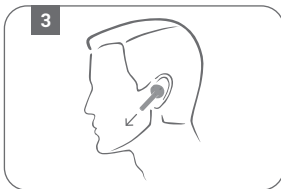


Включите Bluetooth режим беспроводного соединения на телефоне (или другом устройстве). Для этого зайдите в «Настройки» – «Bluetooth».

4



Выполните поиск доступных устройств.



Вставьте наушники в уши. Наушники должны включиться автоматически – вы услышите голосовой сигнал «Питание включено». Убедитесь, что наушники вставлены плотно. Для корректной работы они должны быть расположены по направлению линии скул.

В последующем включение наушников будет происходить автоматически – при извлечении их из футляра, а выключение – после возврата в футляр.

3

9. НЕИСПРАВНОСТИ И МЕТОДЫ ИХ УСТРАНЕНИЯ

Музыка прерывается/воспроизведение останавливается

- Уменьшить расстояние до устройства.
- Проверить наличие помех от других радиоэлектронных устройств.
- Убедиться, что наушники не подсоединены к другим устройствам. Если необходимо – отсоединить от других устройств.
- Перезагрузить наушники (выключить/включить).
- Удалить наушники из списка устройств на телефоне (или другом устройстве) и подключить заново.

Не получается найти наушники в списке устройств либо не удается подключиться

- Убедиться, что наушники включены.
- Повторить шаги из пункта 1.

Наушники подключены, но музыка не воспроизводится

- Проверить настройки громкости на телефоне (или другом устройстве).
- Повторить шаги из пункта 1.

Наушники не включаются

- Проверить, удалена ли защитная пленка с контактов зарядки снизу наушников.
- Проверить уровень заряда, подзарядить наушники.

Наушники не реагируют на нажатие кнопок

- Проверить уровень заряда, подзарядить наушники.
- Повторить шаги из пункта 1.

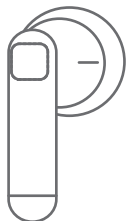
13

8. МЕРЫ БЕЗОПАСНОСТИ И ПРЕДОСТОРОЖНОСТИ

1. Во избежание поражения электрическим током не вскрывайте устройство и не производите ремонт самостоятельно. Обслуживание и ремонт должны производить только квалифицированные специалисты сервисного центра.
2. Устройство оснащено литиевым аккумулятором, не разбирайте его и не подвергайте воздействию открытого огня – это может привести к взрыву.
3. Не оставляйте устройство на длительное время в разряженном состоянии. Это может привести к выходу из строя аккумулятора.
4. Отключая устройство от сети, извлекайте кабель питания из розетки только за вилку или внешнюю пластиковую часть USB штекера.
5. Оберегайте устройство от воздействия повышенной влажности, пыли, низких и высоких температур, едких жидкостей и газов.
6. Не трогайте динамики, это может привести к их повреждению.
7. Указания по уходу: для очистки корпуса используйте чистую мягкую ткань. Не используйте химически активные вещества для очистки устройства.
8. Не роняйте устройство, чтобы не повредить его.

12

2. УПРАВЛЕНИЕ



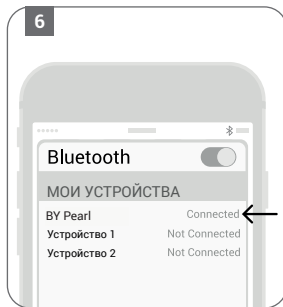
2 sec ●		Голосовой помощник Зажмите тач-кнопку на 2 секунды
●		Воспроизведение/пауза Однократное касание любого наушника
R ●●		Следующий трек Двукратное касание правого наушника
L ●●		Предыдущий трек Двукратное касание левого наушника
●		Принять входящий вызов Однократное касание любого наушника
●●		Отклонить/завершить входящий вызов Двукратное касание любого наушника



ВНИМАНИЕ: поддержку функций, описанных выше, необходимо проверять на каждом устройстве индивидуально.

6

6



Выберите наушники BY Pearl из списка найденных устройств и подключитесь к ним.

5

7. ТЕХНИЧЕСКИЕ ХАРАКТЕРИСТИКИ

Автономность	
Работа от аккумулятора*	До 4 ч. при подзарядке от кейса - до 24 ч.
Тип наушников	Вставные
Шумоподавление	нет
Особенности	Встроенный микрофон. Возможность использования в качестве гарнитуры телефона.
Беспроводное соединение	
Модуль беспроводного соединения	Версия BT 5.0
Дистанция соединения	До 10 м
Питание	
Встроенный аккумулятор	Наушник - 3.7 В / 30 мАч. Футляр - 3.7 В / 400 мАч
Вход подзарядки	Type-C
Кабель в комплекте	Type-C 5 В / 1 А, 1 м

Звуковые характеристики	
Тип звукоизлучателя	Динамический
Громкость	95 Дб
Сопротивление	32 Ом
Диапазон воспроизводимых частот	20 - 22 000 Гц
Корпус	
Габариты футляра**	60x55x12 мм
Вес изделия**	37 г
Вес наушника**	5 г
Материал	Пластик
Тип покрытия	глянцевое

*При воспроизведении на среднем уровне громкости.
**Вес и габариты изделия могут незначительно отличаться.

11

6. КОМПЛЕКТАЦИЯ



НАУШНИКИ – 2 шт.



ФУТЛЯР ПОДЗАРЯДКИ – 1 шт.



TYPE-C КАБЕЛЬ – 1 шт.



ИНСТРУКЦИЯ – 1 шт.

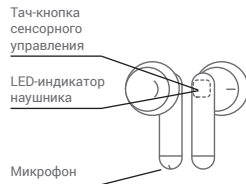
10

3. УСТРОЙСТВО НАУШНИКОВ

ФУТЛЯР



НАУШНИК



7

4. ПИТАНИЕ УСТРОЙСТВА

Питание наушников

Когда уровень заряда наушников $\leq 15\%$, звучит сигнал «Низкий заряд батареи».

- Зарядка наушников происходит во время их нахождения в футляре и занимает порядка 1,5 ч.
- Во время зарядки световой индикатор светится оранжевым.
- Когда наушники полностью зарядятся, LED-индикатор на наушниках на 5 сек. загорится зеленым светом, затем погаснет. Оранжевое свечение на футляре также погаснет.

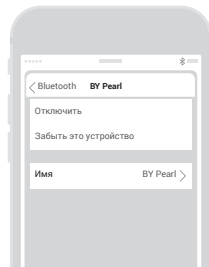
Питание футляра

- Зарядка футляра беспроводных наушников производится через идущий в комплекте USB кабель и занимает порядка 2 ч.
- Для зарядки от сети 110-240 В вы можете использовать зарядное устройство с USB выходом (в комплекте не идет).
- Вставьте USB кабель штекером меньшего размера в гнездо зарядки наушников Type-C, а USB штекер большего размера – в источник питания. LED-индикатор замигает зеленым светом.
- Когда футляр полностью зарядится, LED-индикатор будет постоянно светиться зеленым.



8

5. ДАЛЬНЕЙШЕЕ ИСПОЛЬЗОВАНИЕ



Изменение имени устройства.

Чтобы изменить имя устройства, перейдите в «Настройки» – «Bluetooth» – выберите «BY Pearl» и введите новое имя.



ВНИМАНИЕ: поддержку функций, описанных выше, необходимо проверять на каждом устройстве индивидуально.

9