

100\*70

## ВОЗМОЖНЫЕ НЕИСПРАВНОСТИ И МЕТОДЫ ИХ УСТРАНЕНИЯ

Неисправность	Возможная причина
Свет не включается	Светильник установлен в помещении со слишком большим количеством света. Переместите его в область с меньшим освещением. Светильник не способен обнаруживать движение в пределах своего эффективного диапазона. Убедитесь, что нет препятствий, блокирующих его сенсор движения. Батареи разряжены. Замените батарейки
Свет тусклый	У светильника разряжены батарейки. Замените батарейки
Свет не выключается в светлых помещениях	Когда светильник загорается из-за движения в темноте, он остается включенным до тех пор, пока не обнаружит другой яркий источник света. Если датчик обнаружит другой яркий источник света, он остается включенным до тех пор, пока не обнаружит движение в течение 15 секунд

15 мм

2 мм, 45°

30 мм

## ГАРАНТИЙНЫЕ ОБЯЗАТЕЛЬСТВА

Настоящая гарантия не ограничивает законных прав потребителя, предоставленных ему действующим законодательством РФ.

## УСЛОВИЯ ЭКСПЛУАТАЦИИ, ТРАНСПОРТИРОВКИ И ХРАНЕНИЯ

Температура эксплуатации: от +1 до +35 °С.  
Относительная влажность: 95% при температуре +25 °С.  
Допустимая температура при хранении: от -20 до +40 °С.

## УТИЛИЗАЦИЯ

Отходы, образующиеся при утилизации изделий, подлежат обязательному сбору с последующей утилизацией в установленном порядке и в соответствии с действующими требованиями и нормами отраслевой нормативной документации, в том числе в соответствии с СанПиН 2.1.3684-21.

FORZA Светильник настенный с датчиком движения,  
3×AAA, 75×75×35 мм, белый

0,3 Вт. Материал: ABS-пластик. Тип питания: 3×AAA (батарейки в комплект не входят). Напряжение питания: 4,5 В / 0,1 А. Соответствует требованиям ТР ТС 020/2011 «Электромагнитная совместимость технических средств», ТР ЕАЭС 037/2016 «Об ограничении применения опасных веществ в изделиях электротехники и радиоэлектроники». Уполномоченное изготовителем лицо: ООО «ТриДарк», 119021, г. Москва, ул. Тимура Фрунзе, д. 11, стр. 1, помещ. IV, этаж 1, ком. 6, тел.: +7-985-459-0039, e-mail: trademkt@yandex.ru. Импортёр в России: ООО «СКАЙ ИМПОРТ», 119021, г. Москва, ул. Тимура Фрунзе, д. 11, стр. 49, этаж 2, помещ. 1, ком. 11, тел.: +7-985-459-01-27, e-mail: skyimport@ya.ru. Импортёр в РБ: ООО «МПР Ритейл», Беларусь, г. Минск, ул. Голубка, 2. Тел.: 8 (017) 396-85-17. Срок службы: 1 год. Гарантийный срок: 1 год. Изготовлено в Китае. Дата изготовления указана на упаковке. Изготовитель: Фосань Смайл Электрикал Эпплайнс Ко., Лтд, Лианджун Роуд, Майкун Индустриал Зон, Синтан Таун, Шуньде Дистрикт, Фосань, провинция Гуандун, Китай.

4

100\*70

**FORZA**  
PLUS

Руководство по эксплуатации

## СВЕТИЛЬНИК НАСТЕННЫЙ С ДАТЧИКОМ ДВИЖЕНИЯ

Арт.: 476-401



20 мм

30 мм

Перед первым использованием ознакомьтесь с инструкцией.  
Сохраните ее.

100\*70

100\*70

## ТЕХНИЧЕСКИЕ ХАРАКТЕРИСТИКИ

Тип оборудования	Светильник настенный с датчиком движения
Корпус	ABS
Мощность	0,3 Вт
Питание	3×AAA (батарейки в комплект не входят)
Температура света	3000 К (теплый свет)
Датчик движения	Сектор срабатывания 120°, дистанция 3 метра
Габариты:	75×75×35 мм
Вес нетто:	32 г

\*допустима погрешность измерений 5%

## НАЗНАЧЕНИЕ И ОБЛАСТЬ ПРИМЕНЕНИЯ

Компактный светодиодный ночник, срабатывающий при движении в темноте. Благодаря питанию от батареек и небольшим размерам его можно разместить в любом необходимом месте: коридоре, подсобке, шкафу и т. д.

## ЗАПРЕЩАЕТСЯ!

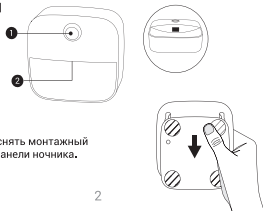
- Подвергать устройству воздействию капель или брызг воды.
- Устанавливать вблизи каких-либо источников тепла.

## ВНИМАНИЕ!

- Данное устройство предназначено только для использования внутри помещений.
- Это устройство питается от трех батареек типа AAA (не входит в комплект).
- Не смешивайте батарейки разных типов вместе, например щелочные батарейки и никель-металлогидридные (NiMH) аккумуляторы.
- Не используйте уже частично разряженные батарейки с новыми.

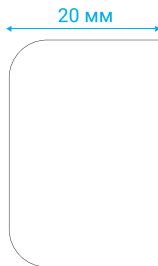
## ПОРЯДОК РАБОТЫ

1. Датчик движения
2. Светодиод



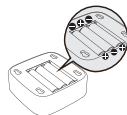
Сдвиньте вниз, чтобы снять монтажный кронштейн на задней панели ночника.

2



30 мм

Вставьте три батарейки типа AAA. Убедитесь, что полярность батареек соблюдена, как указано в батарейном отсеке.

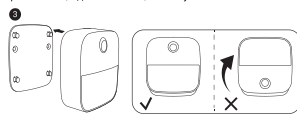


## УСТАНОВКА НОЧНИКА

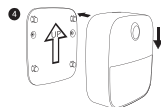
1. Снимите защитную пленку со скотча с обратной стороны кронштейна.
2. Прикрепите кронштейн к стене. Убедитесь, что стрелка на кронштейне направлена вверх.



3. Совместите отверстия на задней панели ночника со штифтами на кронштейне; сдвиньте вниз, чтобы установить ночник.



4. Вместо двухстороннего скотча можно использовать отверстия для винтового крепежа (не входит в комплект) на кронштейне.



Устройство готово к работе.

Ночник срабатывает только в условиях низкой освещенности, при движении в секторе обзора сенсора. Время свечения после срабатывания 15 секунд.

3