

13. СЕРТИФИКАЦИЯ

BY Наушники беспроводные TWS Style, 40/400 мАч, BT: 5.0, зеленый

Соответствует требованиям ТР ТС 020/2011 «Электромагнитная совместимость технических средств», ТР ЕАЭС 037/2016 «Об ограничении применения опасных веществ в изделиях электротехники и радиоэлектроники». Срок службы: 1 год. Уполномоченное изготовителем лицо: ООО «ТРЕЙДМАРК», 119021, г. Москва, ул. Тимура Фрунзе, д. 11, стр. 1, помещ. IV, этаж 1, ком. 6, тел.: +7-985-459-0039, эл. почта: trademrkt@yandex.ru. Импортёр в России: ООО «СКАЙ ИМПОРТ», 119021, г. Москва, ул. Тимура Фрунзе, д. 11, стр. 49, 2-й этаж, помещение I, комната 11, тел.: +7-985-459-01-27, эл. почта: skyimport@ya.ru. Импортёр в РБ: ООО «МПР Ритейл», Беларусь, г. Минск, ул. Голубка, 2. Тел.: 8 (017) 396-85-17. Изготовлено в Китае. Дата изготовления указана на упаковке. Производитель: Лотус Шэньчжэнь Импорт Экспорт Ко. Лтд., 27С1, Нобл Файнэншл Сентер, № 1006 Фучжун Зрд Роуд, Фучжун Коммьюнити, Леньхуа стрит, Футень дистрикт, Шэньчжэнь, Китай.



16



РУКОВОДСТВО ПО ЭКСПЛУАТАЦИИ

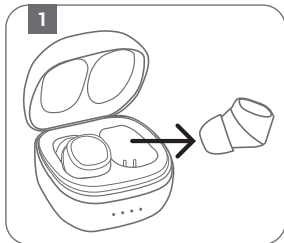
НАУШНИКИ БЕСПРОВОДНЫЕ

410-220

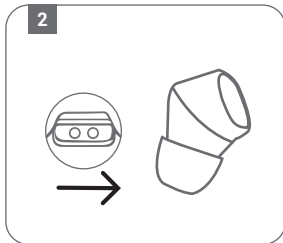
BY Style

Перед первым использованием ознакомьтесь с инструкцией. Сохраните ее.

1. ПЕРВОЕ ВКЛЮЧЕНИЕ



Извлеките наушники из футляра.



Отклейте защитную пленку с контактов рядки каждого наушника и верните наушники в футляр.

2

10. УТИЛИЗАЦИЯ

Отходы, образующиеся при утилизации изделий, подлежат обязательному сбору с последующей утилизацией в установленном порядке и в соответствии с действующими требованиями и нормами отраслевой нормативной документации, в том числе в соответствии с СанПиН 2.1.3684-21 «Санитарно-эпидемиологические требования к содержанию территорий городских и сельских поселений, к водным объектам, питьевой воде и питьевому водоснабжению населения, атмосферному воздуху, почвам, жилым помещениям, эксплуатации производственных, общественных помещений, организации и проведению санитарно-противоэпидемических (профилактических) мероприятий».

11. ХРАНЕНИЕ И ТРАНСПОРТИРОВКА

При хранении и транспортировке оберегайте устройство от воздействия повышенной влажности, пыли, низких и высоких температур, едких жидкостей и газов.

12. НАЗНАЧЕНИЕ

Устройство предназначено для прослушивания музыки, речи и иных аудиосигналов с различных устройств, оснащенных Bluetooth: мобильных телефонов, ноутбуков, планшетов и т.д.

15

9. НЕИСПРАВНОСТИ И МЕТОДЫ ИХ УСТРАНЕНИЯ

Подключение происходит либо к одному, либо к другому наушнику, но не к двум сразу

- Если в списке доступных устройств высветилось 2 устройства BY Style, значит, 2 наушника необходимо предварительно соединить между собой, а только после этого подключаться к ним.
- Удалите наушники из списка Bluetooth устройств.
- Поместите наушники в футляр.
- При следующем извлечении два наушника снова будут сопряжены между собой.

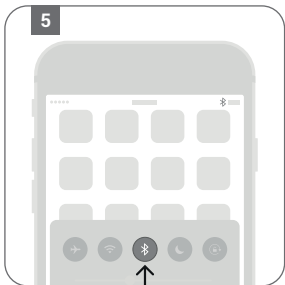
Разное время зарядки аккумулятора и/или продолжительность работы левого и правого наушников

- Время зарядки двух наушников может различаться, даже если они начали заряжаться в одно и то же время.
- Время зарядки и оставшийся заряд аккумулятора двух наушников могут различаться в связи с отличиями их внутренних компонентов.

Аккумулятор разряжается быстрее, чем обычно

- Эффективный заряд аккумулятора наушников может сократиться при слишком низкой или слишком высокой температуре окружающей среды.
- Аккумулятор является расходным материалом, и его эффективный заряд будет со временем снижаться.

14

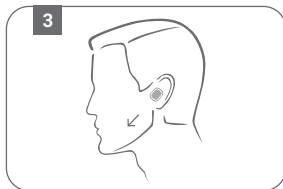


Включите Bluetooth режим беспроводного соединения на телефоне (или другом устройстве). Для этого зайдите в «Настройки» – «Bluetooth».

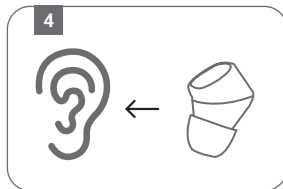
4



Выполните поиск доступных устройств.



Вставьте наушники в уши. Наушники должны включиться автоматически — вы услышите голосовой сигнал «Питание включено», появится красно-синий световой сигнал. Убедитесь, что наушники вставлены плотно.



Примечание: на наушниках по умолчанию надеты насадки среднего размера. Также наушники укомплектованы насадками малого, большого размера. Для максимального комфорта вы можете подобрать насадки, наиболее подходящие вам.

3

9. НЕИСПРАВНОСТИ И МЕТОДЫ ИХ УСТРАНЕНИЯ

Музыка прерывается/воспроизведение останавливается

- Уменьшить расстояние до устройства.
- Проверить наличие помех от других радиоэлектронных устройств.
- Убедиться, что наушники не подсоединены к другим устройствам. Если необходимо – отсоединить от других устройств.
- Перезагрузить наушники (выключить/включить).
- Удалить наушники из списка устройств на телефоне (или другом устройстве) и подключить заново.

Не получается найти наушники в списке устройств либо не удается подключиться

- Убедиться, что наушники включены.
- Повторить шаги из пункта 1.

Наушники подключены, но музыка не воспроизводится

- Проверить настройки громкости на телефоне (или другом устройстве).
- Повторить шаги из пункта 1.

Наушники не включаются

- Проверить, удалена ли защитная пленка с контактов зарядки снизу наушников.
- Проверить уровень заряда, подзарядить наушники.

Наушники не реагируют на нажатие кнопок

- Проверить уровень заряда, подзарядить наушники.
- Повторить шаги из пункта 1.

13

8. МЕРЫ БЕЗОПАСНОСТИ И ПРЕДОСТОРОЖНОСТИ

1. Во избежание поражения электрическим током не вскрывайте устройство и не производите ремонт самостоятельно. Обслуживание и ремонт должны производить только квалифицированные специалисты сервисного центра.
2. Устройство оснащено литиевым аккумулятором, не разбирайте его и не подвергайте воздействию открытого огня – это может привести к взрыву.
3. Не оставляйте устройство на длительное время в разряженном состоянии. Это может привести к выходу из строя аккумулятора.
4. Отключая устройство от сети, извлекайте кабель питания из розетки только за вилку или внешнюю пластиковую часть USB штекера.
5. Оберегайте устройство от воздействия повышенной влажности, пыли, низких и высоких температур, едких жидкостей и газов.
6. Не трогайте динамики, это может привести к их повреждению.
7. Указания по уходу: для очистки корпуса используйте чистую мягкую ткань. Не используйте химически активные вещества для очистки устройства.
8. Не роняйте устройство, чтобы не повредить его.

12

2. УПРАВЛЕНИЕ



2 sec ●		Голосовой помощник Зажмите тач-кнопку на 2 секунды
●		Воспроизведение/пауза Однократное касание любого наушни
R ●●		Следующий трек Двукратное касание правого наушник
L ●●		Предыдущий трек Двукратное касание левого наушника
●		Принять входящий вызов Однократное касание любого наушни
●●		Отклонить/завершить входящий вызв Двукратное касание любого наушник



ВНИМАНИЕ: поддержку функций, описанных выше, необходимо проверять на каждом устройстве индивидуально.

6

7



Выберите наушники BY Style из списка найденных устройств и подключитесь к ним.

5

7. ТЕХНИЧЕСКИЕ ХАРАКТЕРИСТИКИ

Автономность	
Работа от аккумулятора*	До 4 ч. при подзарядке от кейса - до 24 ч.
Тип наушников	Внутриканальные
Шумоподавление	Пассивное
Особенности	Встроенный микрофон. Возможность использования в качестве гарнитуры телефона.
Беспроводное соединение	
Модуль беспроводного соединения	Версия BT 5.1
Дистанция соединения	До 10 м
Питание	
Встроенный аккумулятор	Наушник - 3.7 В / 40 мАч, Футляр - 3.7 В / 400 мАч
Вход подзарядки	Type-C
Кабель в комплекте	Type-C 5 В / 1 А, 1 м

Звуковые характеристики	
Тип звукоизлучателя	Динамический
Громкость	95 Дб
Сопротивление	32 Ом
Диапазон воспроизводимых частот	18 - 20 000 Гц
Корпус	
Габариты футляра**	44x44x35 мм
Вес изделия**	35,7 г
Вес наушника**	3,5 г
Материал	Пластик
Тип покрытия	Матовое

*При воспроизведении на среднем уровне громкости.

**Вес и габариты изделия могут незначительно отличаться.

11

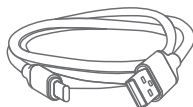
6. КОМПЛЕКТАЦИЯ



НАУШНИКИ – 2 шт.



ФУТЛЯР ПОДЗАРЯДКИ – 1 шт.



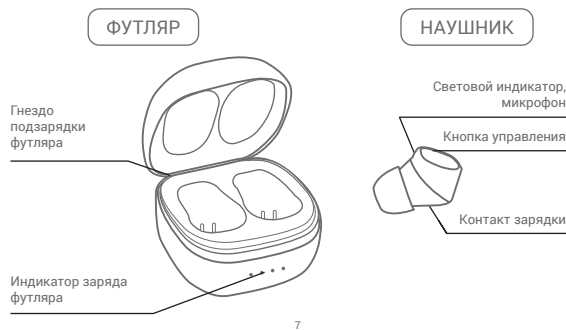
TYPE-C КАБЕЛЬ – 1 шт.



ИНСТРУКЦИЯ – 1 шт.

10

3. УСТРОЙСТВО НАУШНИКОВ



7

4. ПИТАНИЕ УСТРОЙСТВА

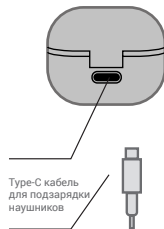
Питание наушников

Когда уровень заряда наушников $\leq 15\%$, звучит сигнал «Низкий заряд батареи».

- Зарядка наушников происходит во время их нахождения в футляре и занимает порядка 1,5 ч.
- Во время зарядки световой индикатор светится красным.
- Когда наушники полностью зарядятся, красный индикатор погаснет.

Питание футляра

- Зарядка футляра беспроводных наушников производится через идущий в комплекте USB кабель и занимает порядка 2 ч.
- Для зарядки от сети 110-240 В вы можете использовать зарядное устройство с USB выходом (в комплекте не идет).
- Вставьте USB кабель штекером меньшего размера в гнездо зарядки наушников Type-C, а USB штекер большего размера – в источник питания. Во время зарядки футляра индикатор загорается синим. Количество загоревшихся индикаторов отражает степень заряда футляра.
- Когда футляр полностью зарядится, 4 индикатора заряда на футляре будут непрерывно светиться.

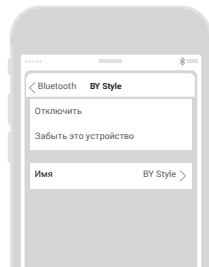


Type-C кабель для подзарядки наушников

Индикатор заряда	●○○○○○	●●○○○○	●●●○○○	●●●●○○	●●●●●●
Уровень заряда	Отсутствие заряда	1-25%	26-50%	51-75%	76-100%

8

5. ДАЛЬНЕЙШЕЕ ИСПОЛЬЗОВАНИЕ



Изменение имени устройства.

Чтобы изменить имя устройства, перейдите в «Настройки» – «Bluetooth» – выберите «BY Style» и введите новое имя.



ВНИМАНИЕ: поддержку функций, описанных выше, необходимо проверять на каждом устройстве индивидуально.

9