

## 13. СЕРТИФИКАЦИЯ

BY Наушники беспроводные TWS Style, 40/400 мАч, BT: 5.0, черный

Соответствует требованиям ТР ТС 020/2011 «Электромагнитная совместимость технических средств», ТР ЕАЭС 037/2016 «Об ограничении применения опасных веществ в изделиях электротехники и радиоэлектроники». Срок службы: 1 год. Уполномоченное изготовителем лицо: ООО «ТРЕЙДМАРК», 119021, г. Москва, ул. Тимура Фрунзе, д. 11, стр. 1, помещ. IV, этаж 1, ком. 6, тел.: +7-985-459-0039, эл. почта: trademrkt@yandex.ru. Импортёр в России: ООО «СКАЙ ИМПОРТ», 119021, г. Москва, ул. Тимура Фрунзе, д. 11, стр. 49, 2-й этаж, помещение I, комната 11, тел.: +7-985-459-01-27, эл. почта: skyimport@ya.ru. Импортёр в РБ: ООО «МПР Ритейл», Беларусь, г. Минск, ул. Голубка, 2. Тел.: 8 (017) 396-85-17. Изготовлено в Китае. Дата изготовления указана на упаковке. Производитель: Лотус Шэньчжэнь Импорт Экспорт Ко. Лтд., 27С1, Нобл Файнэншл Сентер, № 1006 Фучжун Зрд Роуд, Фучжун Коммьюнити, Леньхуа стрит, Футень дистрикт, Шэньчжэнь, Китай.



16



## РУКОВОДСТВО ПО ЭКСПЛУАТАЦИИ

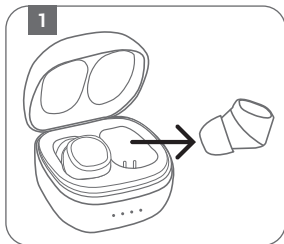
НАУШНИКИ БЕСПРОВОДНЫЕ

410-202

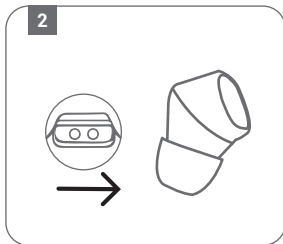
BY Style

Перед первым использованием ознакомьтесь с инструкцией. Сохраните ее.

## 1. ПЕРВОЕ ВКЛЮЧЕНИЕ



Извлеките наушники из футляра.



Отклейте защитную пленку с контактов зарядки каждого наушника и верните наушники в футляр.

2

## 10. УТИЛИЗАЦИЯ

Отходы, образующиеся при утилизации изделий, подлежат обязательному сбору с последующей утилизацией в установленном порядке и в соответствии с действующими требованиями и нормами отраслевой нормативной документации, в том числе в соответствии с СанПиН 2.1.3684-21 «Санитарно-эпидемиологические требования к содержанию территорий городских и сельских поселений, к водным объектам, питьевой воде и питьевому водоснабжению населения, атмосферному воздуху, почвам, жилым помещениям, эксплуатации производственных, общественных помещений, организации и проведению санитарно-противоэпидемических (профилактических) мероприятий».

## 11. ХРАНЕНИЕ И ТРАНСПОРТИРОВКА

При хранении и транспортировке оберегайте устройство от воздействия повышенной влажности, пыли, низких и высоких температур, едких жидкостей и газов.

## 12. НАЗНАЧЕНИЕ

Устройство предназначено для прослушивания музыки, речи и иных аудиосигналов с различных устройств, оснащенных Bluetooth: мобильных телефонов, ноутбуков, планшетов и т.д.

15

## 9. НЕИСПРАВНОСТИ И МЕТОДЫ ИХ УСТРАНЕНИЯ

Подключение происходит либо к одному, либо к другому наушнику, но не к двум сразу

- Если в списке доступных устройств высветилось 2 устройства BY Style, значит, 2 наушника необходимо предварительно соединить между собой, а только после этого подключаться к ним.
- Удалите наушники из списка Bluetooth устройств.
- Поместите наушники в футляр.
- При следующем извлечении два наушника снова будут сопряжены между собой.

Разное время зарядки аккумулятора и/или продолжительность работы левого и правого наушников

- Время зарядки двух наушников может различаться, даже если они начали заряжаться в одно и то же время.
- Время зарядки и оставшийся заряд аккумулятора двух наушников могут различаться в связи с отличиями их внутренних компонентов.

Аккумулятор разряжается быстрее, чем обычно

- Эффективный заряд аккумулятора наушников может сократиться при слишком низкой или слишком высокой температуре окружающей среды.
- Аккумулятор является расходным материалом, и его эффективный заряд будет со временем снижаться.

14

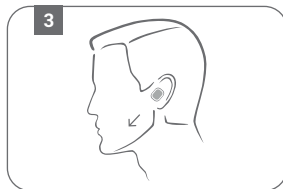


Включите Bluetooth режим беспроводного соединения на телефоне (или другом устройстве). Для этого зайдите в «Настройки» – «Bluetooth».

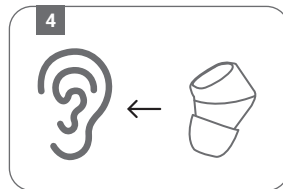
4



Выполните поиск доступных устройств.



Вставьте наушники в уши. Наушники должны включиться автоматически – вы услышите голосовой сигнал «Питание включено», появится красно-синий световой сигнал. Убедитесь, что наушники вставлены плотно.



**Примечание:** на наушниках по умолчанию надеты насадки среднего размера. Также наушники укомплектованы насадками малого, большого размера. Для максимального комфорта вы можете подобрать насадки, наиболее подходящие вам.

3

## 9. НЕИСПРАВНОСТИ И МЕТОДЫ ИХ УСТРАНЕНИЯ

Музыка прерывается/воспроизведение останавливается

- Уменьшить расстояние до устройства.
- Проверить наличие помех от других радиоэлектронных устройств.
- Убедиться, что наушники не подсоединены к другим устройствам. Если необходимо – отсоединить от других устройств.
- Перезагрузить наушники (выключить/включить).
- Удалить наушники из списка устройств на телефоне (или другом устройстве) и подключить заново.

Не получается найти наушники в списке устройств либо не удается подключиться

- Убедиться, что наушники включены.
- Повторить шаги из пункта 1.

Наушники подключены, но музыка не воспроизводится

- Проверить настройки громкости на телефоне (или другом устройстве).
- Повторить шаги из пункта 1.

Наушники не включаются

- Проверить, удалена ли защитная пленка с контактов зарядки снизу наушников.
- Проверить уровень заряда, подзарядить наушники.

Наушники не реагируют на нажатие кнопок

- Проверить уровень заряда, подзарядить наушники.
- Повторить шаги из пункта 1.

13

## 8. МЕРЫ БЕЗОПАСНОСТИ И ПРЕДОСТОРОЖНОСТИ

- Во избежание поражения электрическим током не вскрывайте устройство и не производите ремонт самостоятельно. Обслуживание и ремонт должны производить только квалифицированные специалисты сервисного центра.
- Устройство оснащено литиевым аккумулятором, не разбирайте его и не подвергайте воздействию открытого огня – это может привести к взрыву.
- Не оставляйте устройство на длительное время в разряженном состоянии. Это может привести к выходу из строя аккумулятора.
- Отключая устройство от сети, извлекайте кабель питания из розетки только за вилку или внешнюю пластиковую часть USB штекера.
- Оберегайте устройство от воздействия повышенной влажности, пыли, низких и высоких температур, едких жидкостей и газов.
- Не трогайте динамики, это может привести к их повреждению.
- Указания по уходу: для очистки корпуса используйте чистую мягкую ткань. Не используйте химически активные вещества для очистки устройства.
- Не роняйте устройство, чтобы не повредить его.

12

## 2. УПРАВЛЕНИЕ

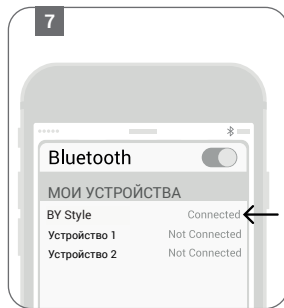


2 sec ●		<b>Голосовой помощник</b> Зажмите тач-кнопку на 2 секунды
●		<b>Воспроизведение/пауза</b> Однократное касание любого наушника
R ●●		<b>Следующий трек</b> Двукратное касание правого наушника
L ●●		<b>Предыдущий трек</b> Двукратное касание левого наушника
●		<b>Принять входящий вызов</b> Однократное касание любого наушника
●●		<b>Отклонить/завершить входящий вызов</b> Двукратное касание любого наушника



**ВНИМАНИЕ:** поддержку функций, описанных выше, необходимо проверять на каждом устройстве индивидуально.

6



Выберите наушники BY Style из списка найденных устройств и подключитесь к ним.

5

## 7. ТЕХНИЧЕСКИЕ ХАРАКТЕРИСТИКИ

Автономность	
Работа от аккумулятора*	До 4 ч. при подзарядке от кейса - до 24 ч.
Тип наушников	Внутриканальные
Шумоподавление	Пассивное
Особенности	Встроенный микрофон. Возможность использования в качестве гарнитуры телефона.
Беспроводное соединение	
Модуль беспроводного соединения	Версия BT 5.0
Дистанция соединения	До 10 м
Питание	
Встроенный аккумулятор	Наушник - 3.7 В / 40 мАч. Футляр - 3.7 В / 400 мАч
Вход подзарядки	Type-C
Кабель в комплекте	Type-C 5 В / 1 А, 1 м

Звуковые характеристики	
Тип звукоизлучателя	Динамический
Громкость	95 Дб
Сопротивление	32 Ом
Диапазон воспроизводимых частот	18 - 20 000 Гц
Корпус	
Габариты футляра**	44x44x35 мм
Вес изделия**	35,7 г
Вес наушника**	3,5 г
Материал	Пластик
Тип покрытия	Матовое

\*При воспроизведении на среднем уровне громкости.

\*\*Вес и габариты изделия могут незначительно отличаться.

11

