

## 13. СЕРТИФИКАЦИЯ

BY Наушники беспроводные TWS Sky, 30/400 мАч, черный

Соответствует требованиям ТР ТС 020/2011 «Электромагнитная совместимость технических средств», ТР ЕАЭС 037/2016 «Об ограничении применения опасных веществ в изделиях электротехники и радиоэлектроники». Уполномоченное изготовителем лицо: ООО «ТРЕЙДМАРК», 119021, г. Москва, ул. Тимура Фрунзе, д. 11, стр. 1, помещ. IV, этаж 1, ком. 6, тел.: +7-985-459-0039, эл. почта: trademrkt@yandex.ru. Импортёр в России: ООО «СКАЙ ИМПОРТ», 119021, г. Москва, ул. Тимура Фрунзе, д. 11, стр. 49, 2-й этаж, помещение I, комната 11, тел.: +7-985-459-01-27, эл. почта: skyimport@ya.ru. Импортёр в РБ: ООО «МПР Ритейл», Беларусь, г. Минск, ул. Голубка, 2. Тел.: 8 (017) 396-85-17. Изготовлено в Китае. Срок службы: 1 год. Гарантия: 1 год. Дата изготовления указана на упаковке.

Производитель: Лотус Шэньчжэнь Импорт Экспорт Ко. Лтд., 27С1, Нобл Файнэншл Сентер, № 1006 Фучжун Зрд Роуд, Фучжун Коммьюнити, Леньхуа стрит, Футень дистрикт, Шэньчжэнь, Китай.



## РУКОВОДСТВО ПО ЭКСПЛУАТАЦИИ

НАУШНИКИ БЕСПРОВОДНЫЕ

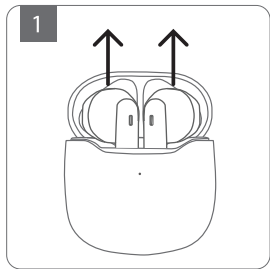
410-209

BY Sky

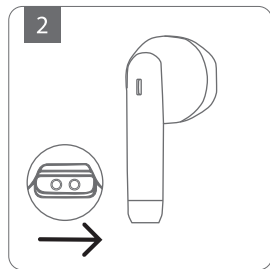
Перед первым использованием ознакомьтесь с инструкцией. Сохраните ее.

16

## 1. ПЕРВОЕ ВКЛЮЧЕНИЕ



Извлеките наушники из футляра



Отклейте защитную пленку с контактов зарядки каждого наушника и верните наушники в футляр.

2

## 10. УТИЛИЗАЦИЯ

Отходы, образующиеся при утилизации изделий, подлежат обязательному сбору с последующей утилизацией в установленном порядке и в соответствии с действующими требованиями и нормами отраслевой нормативной документации, в том числе в соответствии с СанПиН 2.1.3684-21 «Санитарно-эпидемиологические требования к содержанию территорий городских и сельских поселений, к водным объектам, питьевой воде и питьевому водоснабжению населения, атмосферному воздуху, почвам, жилым помещениям, эксплуатации производственных, общественных помещений, организации и проведению санитарно-противоэпидемических (профилактических) мероприятий».

## 11. ХРАНЕНИЕ И ТРАНСПОРТИРОВКА

При хранении и транспортировке оберегайте устройство от воздействия повышенной влажности, пыли, низких и высоких температур, едких жидкостей и газов.

## 12. НАЗНАЧЕНИЕ

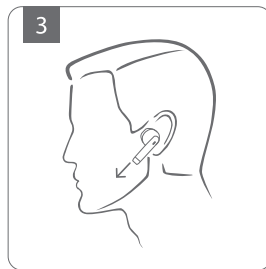
Устройство предназначено для прослушивания музыки, речи и иных аудиосигналов с различных устройств, оснащенных Bluetooth: мобильных телефонов, ноутбуков, планшетов и т.д.

15

## 9. ПРОБЛЕМЫ И ИХ РЕШЕНИЯ

<p>Наушники не реагируют на нажатие кнопок</p> <p>5</p>	<ul style="list-style-type: none"> <li>• Проверить уровень заряда, подзарядить наушники.</li> <li>• Повторить шаги из пункта 1.</li> </ul>
<p>Подключение происходит либо к одному, либо к другому наушнику, но не к двум сразу</p> <p>6</p>	<ul style="list-style-type: none"> <li>• Если в списке доступных устройств высветилось два устройства BY Sky — наушники необходимо предварительно соединить «в пару», а только после этого подключаться к ним.</li> <li>• Уберите наушники в футляр и удалите их из списка Bluetooth устройств. При следующем извлечении два наушника снова будут сопряжены между собой.</li> </ul>
<p>Разное время зарядки аккумулятора и/или продолжительность работы левого и правого наушников</p> <p>7</p>	<ul style="list-style-type: none"> <li>• Время зарядки двух наушников может различаться, даже если они начали заряжаться в одно и то же время.</li> <li>• Время зарядки и оставшийся заряд аккумулятора двух наушников могут различаться в связи с отличиями их внутренних компонентов.</li> </ul>
<p>Аккумулятор разряжается быстрее, чем обычно</p> <p>8</p>	<ul style="list-style-type: none"> <li>• Эффективный заряд аккумулятора наушников может сократиться при слишком низкой или слишком высокой температуре окружающей среды.</li> <li>• Аккумулятор является расходным материалом, и его эффективный заряд будет со временем снижаться.</li> </ul>

14

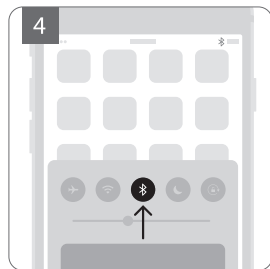


Вставьте наушники в уши. Они должны включиться автоматически — вы услышите голосовой сигнал «Питание включено». Убедитесь, что наушники вставлены плотно.

Для корректной работы они должны быть расположены по направлению линии скул.

В последующем включение наушников будет происходить автоматически — при извлечении их из футляра, а выключение — после возврата в футляр.

3



Включите Bluetooth режим беспроводного соединения на телефоне (или другом устройстве). Для этого зайдите в «Настройки» — «Bluetooth».



Выполните поиск доступных устройств.

4

## 9. ПРОБЛЕМЫ И ИХ РЕШЕНИЯ

<p>Музыка прерывается/воспроизведение останавливается</p> <p>1</p>	<ul style="list-style-type: none"> <li>• Уменьшить расстояние до устройства.</li> <li>• Проверить наличие помех от других радиоэлектронных устройств.</li> <li>• Убедиться, что наушники не подсоединены к другим устройствам. Если необходимо, отсоединить от других устройств.</li> <li>• Перезагрузить наушники (выключить-включить). Удалить наушники из списка устройств на телефоне (или другом устройстве) и подключить заново.</li> </ul>
<p>Не получается найти наушники в списке устройств, либо не удается подключиться</p> <p>2</p>	<ul style="list-style-type: none"> <li>• Убедиться, что наушники включены.</li> <li>• Повторить шаги из пункта 1.</li> </ul>
<p>Наушники подключены, но музыка не воспроизводится</p> <p>3</p>	<ul style="list-style-type: none"> <li>• Проверить настройки громкости на телефоне (или другом устройстве).</li> <li>• Повторить шаги из пункта 1.</li> </ul>
<p>Наушники не включаются</p> <p>4</p>	<ul style="list-style-type: none"> <li>• Проверить, удалена ли защитная пленка с контактов зарядки снизу наушников.</li> <li>• Проверить уровень заряда, подзарядить наушники.</li> </ul>

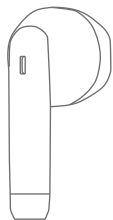
13

## 8. МЕРЫ БЕЗОПАСНОСТИ И ПРЕДОСТОРОЖНОСТИ

1. Во избежание поражения электрическим током не вскрывайте устройство и не производите ремонт самостоятельно. Обслуживание и ремонт должны производить только квалифицированные специалисты сервисного центра.
2. Устройство оснащено литиевым аккумулятором, не разбирайте его и не подвергайте воздействию открытого огня – это может привести к взрыву.
3. Не оставляйте устройство на длительное время в разряженном состоянии. Это может привести к порче аккумулятора.
4. Отключая устройство от сети, извлекайте кабель питания из розетки только за вилку или внешнюю пластиковую часть USB штекера.
5. Оберегайте устройство от воздействия повышенной влажности, пыли, низких и высоких температур, едких жидкостей и газов.
6. Не трогайте динамики, это может привести к их повреждению.
7. Указания по уходу: для очистки корпуса используйте чистую мягкую ткань. Не используйте химически активные вещества для очистки устройства.
8. Не роняйте устройство, чтобы не повредить его.

12

## 2. УПРАВЛЕНИЕ

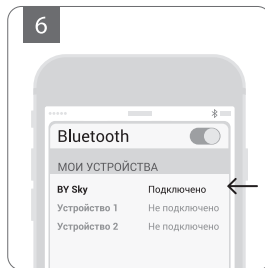


2 sec ● ●		<b>Голосовой помощник</b> Зажмите тачкнопку на 2 секунды
● ●	▶ II	<b>Воспроизведение/Пауза</b> Однократное касание любого наушника
R ● ●	▶▶	<b>Следующий трек</b> Двукратное касание правого наушника
L ● ●	◀◀	<b>Предыдущий трек</b> Двукратное касание левого наушника
● ●		<b>Принять входящий вызов</b> Однократное касание любого наушника
● ●		<b>Отклонить/завершить входящий вызов</b> Двукратное касание любого наушника

**ВНИМАНИЕ:** Поддержку функций, описанных выше, необходимо проверять на каждом устройстве индивидуально.

6

6



Выберите наушники BY Sky из списка найденных устройств и подключитесь к ним.

5

## 7. ТЕХНИЧЕСКИЕ ХАРАКТЕРИСТИКИ

Автономность*	
Работа от аккумулятора	До 4 часов
Работа с подзарядкой от футляра	До 24 часов
Беспроводное соединение:	
Модуль беспроводного соединения	Версия BT 5.3
Дистанция соединения	До 12 м
Звуковые характеристики:	
Громкость	95 Дб
Диапазон воспроизводимых частот	18-20 000 Гц

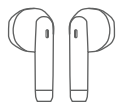
Питание:	
Ёмкость аккумулятора	Наушник - 3.7 В/30 мАч Футляр - 3.7 В/400 мАч
Вход подзарядки	TYPE-C
Кабель в комплекте	TYPE-C 5 В/1 А, 1 м
Корпус:	
Вес изделия*	45 г
Материал	Пластик

\* При воспроизведении на среднем уровне громкости.

\*\* Вес и габариты изделия могут незначительно отличаться.

11

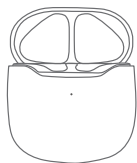
## 6. КОМПЛЕКТАЦИЯ



НАУШНИКИ – 2 штуки



ТУРЕ-С КАБЕЛЬ – 1 штука



ФУТЛЯР ПОДЗАРЯДКИ – 1 штука



ИНСТРУКЦИЯ – 1 штука

10

## 3. УСТРОЙСТВО НАУШНИКОВ

НАУШНИК

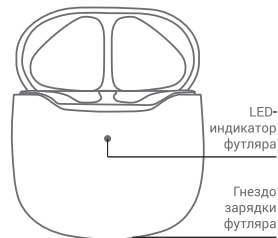


Тач-кнопка сенсорного управления

Контакт зарядки

Микрофон

ФУТЛЯР



LED-индикатор футляра

Гнездо зарядки футляра

7

## 4. ПИТАНИЕ УСТРОЙСТВА

### Зарядка наушников

Зарядка наушников происходит во время их нахождения в футляре и занимает порядка 1 ч. Во время зарядки наушников LED-индикатор на наушниках светится красным светом, а на футляре – синим.

Когда наушники полностью зарядятся, LED-индикаторы на наушниках и на футляре погаснут.

### Зарядка футляра

Зарядка футляра беспроводных наушников производится через идущий в комплекте USB кабель и занимает порядка 1,5 ч.

Для зарядки от сети 110-240 В вы можете использовать зарядное устройство с USB выходом (в комплекте не идет).

Вставьте USB кабель штекером меньшего размера в гнездо зарядки наушников Type-C, а USB штекер большего размера – в источник питания. LED-индикатор замигает красным светом.

Когда футляр полностью зарядится, LED-индикатор загорится красным светом.

Гнездо зарядки футляра



Туре-С кабель для подзарядки наушников

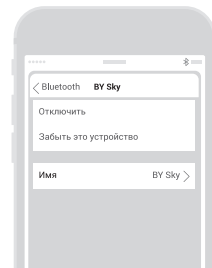


8

## 5. ДАЛЬНЕЙШЕЕ ИСПОЛЬЗОВАНИЕ

### Изменение имени устройства.

Чтобы изменить имя устройства, перейдите в «Настройки» - «Bluetooth» - выберите «BY Sky» и введите новое имя.



**ВНИМАНИЕ:** поддержку функций, описанных выше, необходимо проверять на каждом устройстве индивидуально.

9