

13. СЕРТИФИКАЦИЯ

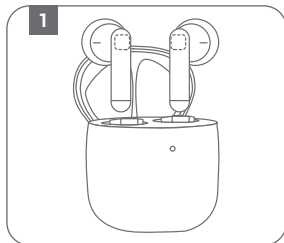
BY Наушники беспроводные TWS Pearl, 30/400 мАч, BT: 5.0, розовый

Соответствует требованиям ТР ТС 020/2011 «Электромагнитная совместимость технических средств», ТР ЕАЭС 037/2016 «Об ограничении применения опасных веществ в изделиях электротехники и радиоэлектроники». Срок службы: 1 год. Уполномоченное изготовителем лицо: ООО «ТРЕЙДМАРК», 119021, г. Москва, ул. Тимура Фрунзе, д. 11, стр. 1, помещ. IV, этаж 1, ком. 6, тел.: +7-985-459-0039, эл. почта: trademrkt@yandex.ru. Импортёр в России: ООО «СКАЙ ИМПОРТ», 119021, г. Москва, ул. Тимура Фрунзе, д. 11, стр. 49, 2-й этаж, помещение I, комната 11, тел.: +7-985-459-01-27, эл. почта: skyimport@ya.ru. Импортёр в РБ: ООО «МПР Ритейл», Беларусь, г. Минск, ул. Голубка, 2. Тел.: 8 (017) 396-85-17. Изготовлено в Китае. Дата изготовления указана на упаковке. Производитель: Лотус Шэньчжэнь Импорт Экспорт Ко. Лтд., 27С1, Нобл Файнэншл Сентер, № 1006 Фучжун Зрд Роуд, Фучжун Коммьюнити, Леньхуа стрит, Футень дистрикт, Шэньчжэнь, Китай.

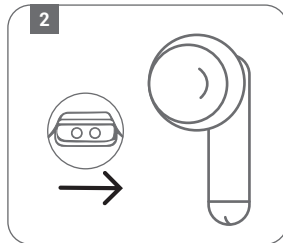


16

1. ПЕРВОЕ ВКЛЮЧЕНИЕ



Извлеките наушники из футляра.



Отклейте защитную пленку с контактов зарядки каждого наушника и верните наушники в футляр.

2



РУКОВОДСТВО ПО ЭКСПЛУАТАЦИИ

НАУШНИКИ БЕСПРОВОДНЫЕ

410-222

BY Pearl

Перед первым использованием ознакомьтесь с инструкцией. Сохраните ее.

10. УТИЛИЗАЦИЯ

Отходы, образующиеся при утилизации изделий, подлежат обязательному сбору с последующей утилизацией в установленном порядке и в соответствии с действующими требованиями и нормами отраслевой нормативной документации, в том числе в соответствии с СанПиН 2.1.3684-21 «Санитарно-эпидемиологические требования к содержанию территорий городских и сельских поселений, к водным объектам, питьевой воде и питьевому водоснабжению населения, атмосферному воздуху, почвам, жилым помещениям, эксплуатации производственных, общественных помещений, организации и проведению санитарно-противоэпидемических (профилактических) мероприятий».

11. ХРАНЕНИЕ И ТРАНСПОРТИРОВКА

При хранении и транспортировке оберегайте устройство от воздействия повышенной влажности, пыли, низких и высоких температур, едких жидкостей и газов.

12. НАЗНАЧЕНИЕ

Устройство предназначено для прослушивания музыки, речи и иных аудиосигналов с различных устройств, оснащенных Bluetooth: мобильных телефонов, ноутбуков, планшетов и т.д.

15

9. НЕИСПРАВНОСТИ И МЕТОДЫ ИХ УСТРАНЕНИЯ

Подключение происходит либо к одному, либо к другому наушнику, но не к двум сразу

- Если в списке доступных устройств высветилось 2 устройства BY Pearl, значит, 2 наушника необходимо предварительно соединить между собой, а только после этого подключаться к ним.
- Удалите наушники из списка Bluetooth устройств.
- Поместите наушники в футляр.
- При следующем извлечении два наушника снова будут сопряжены между собой.

6

Разное время зарядки аккумулятора и/или продолжительность работы левого и правого наушников

- Время зарядки двух наушников может различаться, даже если они начали заряжаться в одно и то же время.
- Время зарядки и оставшийся заряд аккумулятора двух наушников могут различаться в связи с отличиями их внутренних компонентов.

7

Аккумулятор разряжается быстрее, чем обычно

- Эффективный заряд аккумулятора наушников может сократиться при слишком низкой или слишком высокой температуре окружающей среды.
- Аккумулятор является расходным материалом, и его эффективный заряд будет со временем снижаться.

8

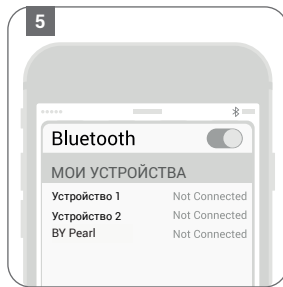
14

4



Включите Bluetooth режим беспроводного соединения на телефоне (или другом устройстве). Для этого зайдите в «Настройки» – «Bluetooth».

5



Выполните поиск доступных устройств.

4

3



Вставьте наушники в уши. Наушники должны включиться автоматически – вы услышите голосовой сигнал «Питание включено». Убедитесь, что наушники вставлены плотно. Для корректной работы они должны быть расположены по направлению линии скул.

В последующем включение наушников будет происходить автоматически – при извлечении их из футляра, а выключение – после возврата в футляр.

3

9. НЕИСПРАВНОСТИ И МЕТОДЫ ИХ УСТРАНЕНИЯ

Музыка прерывается/воспроизведение останавливается

- Уменьшить расстояние до устройства.
- Проверить наличие помех от других радиоэлектронных устройств.
- Убедиться, что наушники не подсоединены к другим устройствам. Если необходимо – отсоединить от других устройств.
- Перезагрузить наушники (выключить/включить).
- Удалить наушники из списка устройств на телефоне (или другом устройстве) и подключить заново.

1

Не получается найти наушники в списке устройств либо не удается подключиться

- Убедиться, что наушники включены.
- Повторить шаги из пункта 1.

2

Наушники подключены, но музыка не воспроизводится

- Проверить настройки громкости на телефоне (или другом устройстве).
- Повторить шаги из пункта 1.

3

Наушники не включаются

- Проверить, удалена ли защитная пленка с контактов зарядки снизу наушников.
- Проверить уровень заряда, подзарядить наушники.

4

Наушники не реагируют на нажатие кнопок

- Проверить уровень заряда, подзарядить наушники.
- Повторить шаги из пункта 1.

5

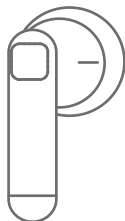
13

8. МЕРЫ БЕЗОПАСНОСТИ И ПРЕДОСТОРОЖНОСТИ

- Во избежание поражения электрическим током не вскрывайте устройство и не производите ремонт самостоятельно. Обслуживание и ремонт должны производить только квалифицированные специалисты сервисного центра.
- Устройство оснащено литиевым аккумулятором, не разбирайте его и не подвергайте воздействию открытого огня – это может привести к взрыву.
- Не оставляйте устройство на длительное время в разряженном состоянии. Это может привести к выходу из строя аккумулятора.
- Отключая устройство от сети, извлекайте кабель питания из розетки только за вилку или внешнюю пластиковую часть USB штекера.
- Оберегайте устройство от воздействия повышенной влажности, пыли, низких и высоких температур, едких жидкостей и газов.
- Не трогайте динамики, это может привести к их повреждению.
- Указания по уходу: для очистки корпуса используйте чистую мягкую ткань. Не используйте химически активные вещества для очистки устройства.
- Не роняйте устройство, чтобы не повредить его.

12

2. УПРАВЛЕНИЕ



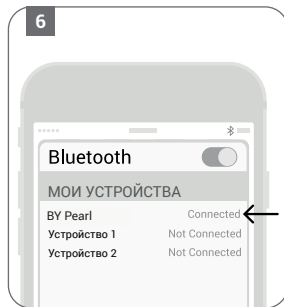
2 sec ●		Голосовой помощник Зажмите тач-кнопку на 2 секунды
●	▶ II	Воспроизведение/пауза Однократное касание любого науш
R ●●	▶▶	Следующий трек Двукратное касание правого науш
L ●●	◀◀	Предыдущий трек Двукратное касание левого науш
●		Принять входящий вызов Однократное касание любого науш
●●		Отклонить/завершить входящий в Двукратное касание любого науш



ВНИМАНИЕ: поддержку функций, описанных выше, необходимо проверять на каждом устройстве индивидуально.

6

6



Выберите наушники BY Pearl из списка найденных устройств и подключитесь к ним.

5

7. ТЕХНИЧЕСКИЕ ХАРАКТЕРИСТИКИ

Автономность	
Работа от аккумулятора*	До 4 ч. при подзарядке от кейса - до 24 ч.
Тип наушников	Вставные
Шумоподавление	нет
Особенности	Встроенный микрофон. Возможность использования в качестве гарнитуры телефона.
Беспроводное соединение	
Модуль беспроводного соединения	Версия BT 5.0
Дистанция соединения	До 10 м
Питание	
Встроенный аккумулятор	Наушник - 3.7 В / 30 мАч. Футляр - 3.7 В / 400 мАч
Вход подзарядки	Type-C
Кабель в комплекте	Type-C 5 В / 1 А, 1 м

Звуковые характеристики	
Тип звукоизлучателя	Динамический
Громкость	95 Дб
Сопротивление	32 Ом
Диапазон воспроизводимых частот	20 - 22 000 Гц
Корпус	
Габариты футляра**	60x55x12 мм
Вес изделия**	37 г
Вес наушника**	5 г
Материал	Пластик
Тип покрытия	глянцевое

*При воспроизведении на среднем уровне громкости.

**Вес и габариты изделия могут незначительно отличаться.

11

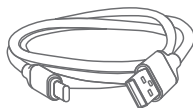
6. КОМПЛЕКТАЦИЯ



НАУШНИКИ – 2 шт.



ФУТЛЯР ПОДЗАРЯДКИ – 1 шт.



ТИПЕ-С КАБЕЛЬ – 1 шт.



ИНСТРУКЦИЯ – 1 шт.

10

3. УСТРОЙСТВО НАУШНИКОВ

ФУТЛЯР

Индикатор
заряда
футляра

Гнездо
подзарядки
футляра

НАУШНИК

Тач-кнопка
сенсорного
управления

LED-индикатор
наушника

Микрофон

7

4. ПИТАНИЕ УСТРОЙСТВА

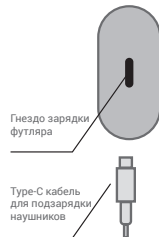
Питание наушников

Когда уровень заряда наушников $\leq 15\%$, звучит сигнал «Низкий заряд батареи».

- Зарядка наушников происходит во время их нахождения в футляре и занимает порядка 1,5 ч.
- Во время зарядки световой индикатор светится оранжевым.
- Когда наушники полностью зарядятся, LED-индикатор на наушниках на 5 сек. загорится зеленым светом, затем погаснет. Оранжевое свечение на футляре также погаснет.

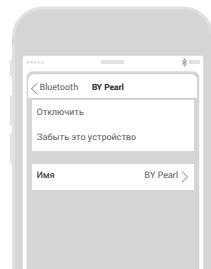
Питание футляра

- Зарядка футляра беспроводных наушников производится через идущий в комплекте USB кабель и занимает порядка 2 ч.
- Для зарядки от сети 110-240 В вы можете использовать зарядное устройство с USB выходом (в комплекте не идет).
- Вставьте USB кабель штекером меньшего размера в гнездо зарядки наушников Type-C, а USB штекер большего размера – в источник питания. LED-индикатор замигает зеленым светом.
- Когда футляр полностью зарядится, LED-индикатор будет постоянно светиться зеленым.



8

5. ДАЛЬНЕЙШЕЕ ИСПОЛЬЗОВАНИЕ



Изменение имени устройства.

Чтобы изменить имя устройства, перейдите в «Настройки» – «Bluetooth» – выберите «BY Pearl» и введите новое имя.



ВНИМАНИЕ: поддержку функций, описанных выше, необходимо проверять на каждом устройстве индивидуально.

9