



Руководство по эксплуатации

ЛАМПА-ТРАНСФОРМЕР

Артикул: 476-004

Перед первым использованием ознакомьтесь с инструкцией. Сохраните ее.

Благодарим вас за выбор продукции торговой марки RY.

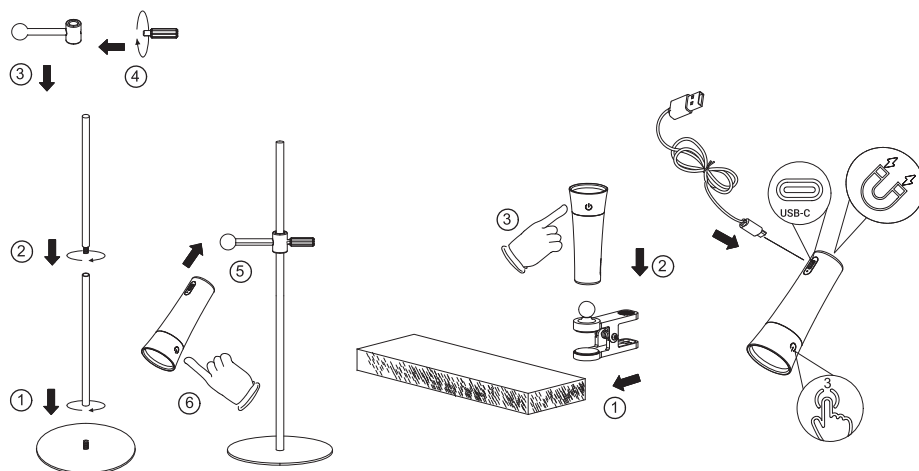
Настольные лампы RY предназначены для освещения индивидуального пространства во время работы и отдыха.

ТЕХНИЧЕСКИЕ ХАРАКТЕРИСТИКИ

Напряжение питания	5 В/1 А
Питание	от USB или аккумулятора Li-ion 18650, 3.7 В/1200 мАч
Максимальная мощность	4 Вт
Световой поток	200 лм
Температура эксплуатации	от +5 до +40 °С
Цветовая температура	4000 К
Регулировка яркости	3 режима
Максимальная высота стойки	400 мм
Длина	130 мм
Ширина	130 мм
Вес изделия	600 г
Материал	пластик, металл

ПОДГОТОВКА К РАБОТЕ И ИСПОЛЬЗОВАНИЕ

- Соберите лампу по схеме:



- Убедитесь в отсутствии повреждений корпуса и кабеля.
- Отрегулировав высоту, затяните пластиковый винт для фиксации лампы в выбранном положении.
- Подключите лампу к электросети, используя адаптер (не входит в комплект поставки) или зарядите.
- Включайте/выключайте лампу при помощи сенсорной кнопки на фонаре. Лампа имеет 3 режима яркости: низкая/средняя/высокая.

КОМПЛЕКТАЦИЯ

- Лампа – 1 шт.
- Подставка – 1 шт.
- Стойка с резьбой – 2 шт.
- Зажим – 1 шт.
- Держатель – 1 шт.
- Магнитное крепление – 1 шт.
- Инструкция – 1 шт.
- Кабель для зарядки TYPE-C, длина 1 м – 1 шт.

СФЕРА ИСПОЛЬЗОВАНИЯ

- Лампа предназначена для домашнего использования.
- Лампа не предназначена для использования вне помещений.
- Производитель не несет ответственности за ущерб, возникший в результате неправильного или не предусмотренного настоящей инструкцией использования.

ОБЩИЕ УКАЗАНИЯ ПО БЕЗОПАСНОСТИ

- Лампа предназначена исключительно для использования в быту.
- Используйте лампу только по назначению.
- Каждый раз перед включением лампы осматривайте ее. При наличии повреждений лампы и сетевого шнура ни в коем случае не включайте устройство в розетку.
- **Внимание!** Не используйте лампу вблизи ванны, раковины или других емкостей, заполненных водой. Ни в коем случае не погружайте лампу в воду или другие жидкости. Не используйте лампу вне помещений.
- Предохраняйте лампу от воздействия высоких температур, прямых солнечных лучей, ударов об острые углы.
- Включайте лампу только в источник постоянного тока 5 В. Перед включением убедитесь, что параметры сети соответствуют тем, что заданы в описании прибора.
- Не пытайтесь разбирать и ремонтировать лампу самостоятельно. Ремонт должен производиться только квалифицированными специалистами сервисного центра.
- Для ремонта могут быть использованы только оригинальные запасные части.

ЧИСТКА И УХОД

- Отключите лампу от электрической сети.
- В случае загрязнения протрите лампу мягкой влажной тканью.
- Не используйте для чистки металлические щетки и абразивные моющие средства.

ЗАРЯДКА УСТРОЙСТВА

- Зарядка лампы производится от входа TYPE-C через кабель USB, входящий в комплект.
- Для зарядки от сети 220 В вы можете использовать зарядное устройство с входом USB (в комплект не входит).
- Вставьте кабель USB штекером меньшего размера в гнездо зарядки лампы TYPE-C, а штекером большего размера – в источник питания. Загорится красный индикатор.
- Заряжайте лампу около 5 часов. После окончания зарядки красный индикатор станет синим.

ПРАВИЛА И УСЛОВИЯ ХРАНЕНИЯ, ПЕРЕВОЗКИ И УТИЛИЗАЦИИ

Хранение и транспортировку рекомендуется осуществлять только в заводской упаковке. Хранить в сухом месте. Лампу нужно утилизировать в соответствии с законодательством РФ.

НЕИСПРАВНОСТИ И МЕТОДЫ ИХ УСТРАНЕНИЯ

Внешнее проявление неисправности	Вероятная причина	Метод устранения
Лампа не включается	Нет подключения к электросети/ батарея разряжена	Проверьте подключение лампы к электросети/зарядите батарею

ВУ Лампа с магнитным креплением 12 LED, питание USB, 4 Вт, 200 лм, 1200 мАч, зажим, штатив, чёрная

Соответствует требованиям ТР ТС 020/2011 «Электромагнитная совместимость технических средств», ТР ЕАЭС 037/2016 «Об ограничении применения опасных веществ в изделиях электротехники и радиоэлектроники». Импортёр, лицо, уполномоченное на принятие претензий потребителей в России: ООО «КОНСТАНТА ТОРГ», 121552, город Москва, улица Оршанская, дом 5, помещение 137, тел.: 8 800 500-18-42, эл. почта: constorg@list.ru. Импортёр в РБ: ООО «МПР Ритейл», Беларусь, г. Минск, ул. Голубка, 2. Тел.: 8 (017) 396-85-17. Гарантийный срок: 1 год. Срок службы: 2 года. Изготовлено в Китае. Дата изготовления указана на упаковке. Изготовитель: Фошань Смайл Электрикал Эпплайнс Ко., Лтд. Адрес: № 1009,1010.1003, корпус 3, интеллектуальный производственный центр Готэн, город Далянь, район Шунде, город Фошань, Китай.

