

# LEBEN

ПРОСТО ДЛЯ ЖИЗНИ



## ИНСТРУКЦИЯ ПО ЭКСПЛУАТАЦИИ



**Съемная**  
защитная решетка



**Функция**  
«холодный воздух»



**3 скорости**  
обдува



**Насадка-**  
концентратор



**Защита**  
от перегрева



**Петля**  
для подвешивания



**3 температурных**  
режима

**Фен для волос**  
**Арт. 259-221**



Благодарим вас за выбор продукции торговой марки LEBEN. Наши изделия разработаны в соответствии с высокими стандартами качества, функциональности и дизайна. Мы уверены, что вы будете довольны приобретением новой продукции нашей компании. Перед началом эксплуатации прибора, пожалуйста, внимательно прочитайте данную инструкцию. В ней содержится важная информация, касающаяся вашей безопасности, а также рекомендации по правильному использованию прибора и уходу за ним. Сохраните инструкцию вместе с гарантийным талоном, кассовым чеком, картонной коробкой и упаковочным материалом.

## 1. ОБЩИЕ УКАЗАНИЯ ПО БЕЗОПАСНОСТИ

- Используйте прибор только по назначению.
- Перед вводом прибора в эксплуатацию внимательно прочитайте данную инструкцию.
- Каждый раз перед включением прибора осматривайте его. При наличии повреждений прибора или сетевого шнура ни в коем случае не включайте прибор в розетку.
- Прибор и сетевой шнур должны храниться так, чтобы они не попадали под воздействие высоких температур, прямых солнечных лучей и влаги.
- Не оставляйте работающий прибор без присмотра! Если вы больше не пользуетесь прибором, обязательно выключайте его.
- Данный прибор не предназначен для использования детьми, а также людьми с ограниченными возможностями или не имеющими соответствующего опыта и знаний. Исключение составляют случаи, когда такие лица находятся под контролем или проинструктированы о безопасном использовании прибора.
- Не позволяйте детям играть с прибором.
- **Внимание!** Не используйте прибор вблизи ванн, раковин или других емкостей, заполненных водой.
- Ни в коем случае не погружайте прибор в воду или другие жидкости. Не прикасайтесь к прибору влажными руками. При намокании прибора сразу отключите его от сети.
- В случае падения прибора в воду немедленно отключите его от сети. При этом ни в коем случае не опускайте руки в воду.
- Не следует использовать прибор после падения, если имеются видимые признаки повреждения. Перед последующим использованием прибор должен быть проверен квалифицированным специалистом.
- Включайте прибор только в источник переменного тока (~). Перед включением убедитесь, что напряжение в электрической сети соответствует напряжению, указанному на корпусе устройства.
- Прибор может быть включен только в сеть с заземлением. Для обеспечения вашей безопасности заземление должно соответствовать установленным электротехническим нормам. Не пользуйтесь нестандартными источниками питания или устройствами подключения.
- При использовании удлинителя убедитесь, что он заземлен.
- Не используйте прибор вне помещений.
- Предохраняйте прибор от ударов об острые углы.
- По окончании эксплуатации, при чистке или поломке прибора всегда отключайте его от сети электропитания.
- Нельзя переносить прибор, держа его за сетевой провод. Запрещается также отключать прибор от сети, держа его за сетевой провод. При отключении прибора держитесь за штепсельную вилку.
- Использование дополнительных аксессуаров, не входящих в комплект, лишает вас права на гарантийное обслуживание.
- После использования никогда не обматывайте провод электропитания вокруг прибора, так как со временем это может привести к его излому. Всегда расправляйте провод на время хранения.



- Замену шнура могут осуществлять только квалифицированные специалисты – сотрудники сервисного центра. Неквалифицированный ремонт представляет прямую опасность для пользователя.
- Не производите ремонт прибора самостоятельно. Ремонт должен производиться только квалифицированными специалистами сервисного центра.
- Для ремонта прибора могут быть использованы только оригинальные запасные части.

## 2. СПЕЦИАЛЬНЫЕ УКАЗАНИЯ ПО БЕЗОПАСНОСТИ ДАННОГО ПРИБОРА

- Для обеспечения безопасности пользователей фен изготовлен в соответствии с нормами и правилами, действующими для бытовых электрических приборов (нормативные акты, касающиеся низкого напряжения, электромагнитной совместимости, охраны окружающей среды и т.д.).
- Детали прибора сильно нагреваются во время работы. Будьте осторожны, не допускайте соприкосновения поверхности прибора с кожей. Следите за тем, чтобы шнур питания не касался горячих поверхностей прибора.
- Убедитесь, что рабочее напряжение вашей электросети соответствует напряжению, указанному на заводской табличке прибора. Любая ошибка при подключении прибора может привести к необратимым повреждениям, которые не покрываются гарантией.
- Для обеспечения дополнительной защиты рекомендуется установить в электрической сети ванной комнаты установку с дифференциальным распределителем с током срабатывания (DDR), не превышающим 30 мА. Обратитесь за советом к специалисту-электрику.
- Установка прибора и его использование должны осуществляться в соответствии с действующими в стране пользователя нормативами.
- Запрещается пользоваться прибором в непосредственной близости от ванны, душевой кабины, умывальника или других емкостей, заполненных водой.
- Если прибор используется в ванной комнате, после использования отключайте его от сети, так как близость к воде может представлять опасность даже в случае, если прибор выключен.
- Не пользуйтесь прибором и обращайтесь в уполномоченный сервисный центр при падении или сбое в работе прибора.
- Прибор оборудован предохранительной термической системой. В случае перегрева (например, по причине загрязнения задней решетки) прибор автоматически отключается. В таком случае обращайтесь в специализированный сервисный центр.
- Прибор следует отключать от сети: прежде чем приступить к чистке или текущему уходу за прибором, в случае неправильной работы прибора, после его использования, а также в том случае, если вы оставляете прибор без присмотра, даже на короткое время.
- Не прикасайтесь к корпусу прибора, т.к. он нагревается. Держите прибор за ручку.
- Чтобы отключить прибор от сети, тяните не за шнур питания, а за вилку.
- Запрещается использовать электрический удлинитель.
- Запрещается чистить прибор порошками, содержащими абразивные или коррозионные вещества.
- Запрещается использование прибора при температуре ниже 0 и выше +35 °C.
- Данный прибор предназначен исключительно для бытового использования. Запрещается его использование в профессиональных целях. Нарушение этого условия отменяет действие гарантии на прибор.

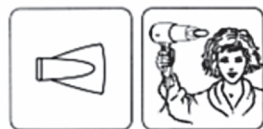
## 3. СФЕРА ИСПОЛЬЗОВАНИЯ

- Прибор предназначен для бытового применения в соответствии с данной инструкцией.
- Прибор не предназначен для промышленного и коммерческого использования.
- Производитель не несет ответственности за ущерб, возникший в результате неправильного или не предусмотренного настоящей инструкцией использования.



## 4. ОПИСАНИЕ ПРИБОРА

- Петля для подвешивания
- Съемная защитная решетка
- 3 скорости
- 3 температурных режима
- Функция «холодный воздух»
- Насадка-концентратор
- Защита от перегрева



## 5. ЭКСПЛУАТАЦИЯ

- Полностью размотайте шнур, присоедините насадку к фену до щелчка.
- Вставьте вилку в розетку, предварительно убедившись, что выключатель находится в положении «выключено».
- Переключателем мощности установите нужный режим. Первый режим подходит для поврежденных и ломких волос. Второй режим — для нормальных волос.
- Начинайте сушить волосы с затылка, прорабатывая прядь за прядью.
- После использования выключите фен из розетки питания.

## 6. ЧИСТКА И УХОД

- Перед чисткой фена всегда отключайте прибор от электрической сети.
- Ваш фен не требует особого ухода. Для удаления волос или частиц грязи, оставшихся на задней решетке фена, вы можете использовать слегка влажную ткань.
- Никогда не погружайте прибор в воду и не держите его под проточной водой.
- Следите за тем, чтобы вода не попадала на электрические соединения.
- Не используйте абразивные моющие средства и царапающие губки из металлических волокон.

## 7. ТРЕБОВАНИЯ ПО УТИЛИЗАЦИИ

Отходы, образующиеся при утилизации изделий, подлежат обязательному сбору с последующей утилизацией в установленном порядке и в соответствии с действующими требованиями и нормами отраслевой нормативной документации, в том числе в соответствии с СанПиН 2.1.3684-21 «Санитарно-эпидемиологические требования к содержанию территорий городских и сельских поселений, к водным объектам, питьевой воде и питьевому водоснабжению населения, атмосферному воздуху, почвам, жилым помещениям, эксплуатации производственных, общественных помещений, организации и проведению санитарно-противоэпидемических (профилактических) мероприятий».

## 8. ВОЗМОЖНЫЕ НЕИСПРАВНОСТИ И СПОСОБЫ ИХ УСТРАНЕНИЯ

При возникновении неисправности следует обращаться в авторизованный сервисный центр.

## 9. ПРАВИЛА И УСЛОВИЯ ХРАНЕНИЯ И ПЕРЕВОЗКИ

- Выньте вилку шнура питания из розетки и дайте прибору полностью остыть.
- Храните фен в коробке в сухом и чистом месте. Храните шнур питания сложенным в кольца.
- **ВНИМАНИЕ!** Никогда не обматывайте шнур питания вокруг фена. Никогда не заламывайте и не тяните шнур питания возле того места, где он входит в ручку фена – это может послужить причиной повреждения шнура. Никогда не подвешивайте фен за шнур.
- Хранение и транспортировку рекомендуется осуществлять в заводской упаковке.



## 10. ДАТА ПРОИЗВОДСТВА

Дата производства указана на упаковке изделия.

## 11. ТЕХНИЧЕСКИЕ ХАРАКТЕРИСТИКИ

LEBEN 259-221 – Фен для волос

Напряжение: 220-240 В

Частота: 50 Гц

Мощность: 2000 Вт

Класс защиты: I

**Примечание:** вследствие постоянного изменения и улучшения продукции между инструкцией и изделием могут наблюдаться некоторые различия. Производитель надеется, что пользователь обратит на это внимание.

### LEBEN Фен, 2000 Вт, 3 скорости, корпус софт-тач, бежевый

220-240 В, 50 Гц. Соответствует требованиям ТР ТС 004/2011 «О безопасности низковольтного оборудования», ТР ТС 020/2011 «Электромагнитная совместимость технических средств», ТР ЕАЭС 037/2016 «Об ограничении применения опасных веществ в изделиях электротехники и радиоэлектроники». Гарантийный срок: 12 месяцев. Срок службы: 3 года. Импортёр, лицо, уполномоченное на принятие претензий потребителей в России: ООО «КОНСТАНТА ТОРГ», 121552, г. Москва, ул. Оршанская, д. 5, помещ. 137, тел.: 8 800 500-18-42, эл. почта: constorg@list.ru. Импортёр в РБ: ООО «МПР Ритейл», Беларусь, г. Минск, ул. Голубка, 2. Тел.: 8 (017) 396-85-17. Изготовлено в Китае. Изготовитель: Нинбо Риака Электрикал Ко., Лтд. Адрес: Кханьси Индастриал зон, Кханьдунь стрит, Цыси, Нинбо, Чжэцзян, Китай.



**ВНИМАНИЕ!**  
Не используйте этот прибор vicino воды.



## ГАРАНТИЙНОЕ ОБЯЗАТЕЛЬСТВО

Изделие: *LEBEN Фен для волос*

Модель: 259-221

Настоящая гарантия предоставляется изготовителем в дополнение к правам потребителя, установленным действующим законодательством Российской Федерации, и ни в коей мере не ограничивает их.

Настоящая гарантия действует в течение 12 месяцев с даты приобретения изделия и подразумевает гарантийное обслуживание изделия в случае обнаружения дефектов, связанных с материалами и работой. В этом случае потребитель имеет право, среди прочего, на бесплатный ремонт изделия. Настоящая гарантия действительна при соблюдении следующих условий:

1. Изделие приобретается исключительно для личных бытовых нужд. Изделие должно использоваться в строгом соответствии с инструкцией по эксплуатации, с соблюдением правил и требований безопасности.
2. Обязанности изготовителя по настоящей гарантии исполняются продавцами – уполномоченными дилерами изготовителя и официальными обслуживающими (сервис-) центрами. Настоящая гарантия не распространяется на изделия, приобретенные у не уполномоченных изготовителем продавцов, которые самостоятельно отвечают перед потребителем в соответствии с российским законодательством.
3. Настоящая гарантия не распространяется на дефекты изделия, возникшие в результате:
  - химического, механического или иного воздействия, попадания посторонних предметов, жидкостей, насекомых и продуктов их жизнедеятельности внутрь изделия;
  - неправильной эксплуатации, заключающейся в использовании изделия не по его прямому назначению, а также установки и эксплуатации изделия с нарушением правил и требований техники безопасности;
  - появления внешних изменений, возникших в результате нормальной эксплуатации, а также естественного износа, не влияющих на функциональные свойства: механические повреждения внешней или внутренней поверхности (вмятины, царапины, потертости), естественные изменения цвета металла, в т. ч. появление радужных и темных пятен, а также коррозии на металле в местах повреждения покрытия и на непокрытых участках металла;
  - износа деталей отделки, ламп, батарей, защитных экранов, накопителей мусора, ремней, щеток и иных деталей с ограниченным сроком использования;
  - ремонта изделия, произведенного лицами или фирмами, не являющимися авторизованными сервисными центрами.
4. Настоящая гарантия действительна при предъявлении изделия, в котором обнаружены дефекты, вместе с оригиналом настоящего талона и оригиналом товарного чека, выданного продавцом.
5. Настоящая гарантия действительна только для изделий, используемых для личных бытовых нужд, и не распространяется на изделия, которые используются для коммерческих, промышленных или профессиональных целей.

*Поставщик не несет никакой ответственности за ущерб, связанный с повреждением изделия при транспортировке, в результате некорректного использования, а также в связи с модификацией или самостоятельным ремонтом изделия.*

<https://leben-home.ru>



## ГАРАНТИЙНЫЙ ТАЛОН

Наименование товара:		
Код товара:		Печать и подпись продавца:
Дата продажи:		
Срок гарантии:	12 месяцев с момента продажи товара	

Гарантийные обязательства не распространяются на изделие в случаях:

- нарушения условий инструкции по эксплуатации, в том числе неправильного подключения, неисправной/нестабильной электросети и/или плохого ухода за изделием;
- механического повреждения (следов ударов, трещин, сколов и пр.);
- негативного воздействия внешних факторов, в том числе воздействия влаги, высоких/низких температур, коррозии, окисления, попадания внутрь посторонних предметов, веществ, жидкостей, насекомых или животных;
- наличия признаков ремонта неуполномоченными лицами (самим покупателем);
- действия непреодолимой силы (пожара, аварии и пр.), несчастного случая, умышленных или неосторожных действий покупателя или третьих лиц;
- изменения конструкции товара, подключения внешних устройств, использования не по назначению;
- на элементы питания, шнур электропитания, а также при естественном износе деталей.

**Внимание!** Прибор предназначен только для использования в домашних условиях.

В случае использования в коммерческой деятельности или при промышленном применении прибор снимается с гарантии.

Гарантийные обязательства теряют силу по истечении гарантийного срока.

Если при покупке товаров покупателем не были предъявлены претензии по комплектности товаров, внешнему виду, наличию механических повреждений, то в дальнейшем такие претензии не принимаются.

*С условиями настоящего гарантийного талона ознакомлен и согласен.*

\_\_\_\_\_  
(подпись, Ф. И. О. покупателя)